

Pièce PA4

PLAN DE COMPOSITION - Le domaine de Rosalie

Adresse : 2706 Route de Strasbourg 69140 RILLIEUX-LA-PAPE
Références Cadastres : BX-39p-72p

Dossier : 24030

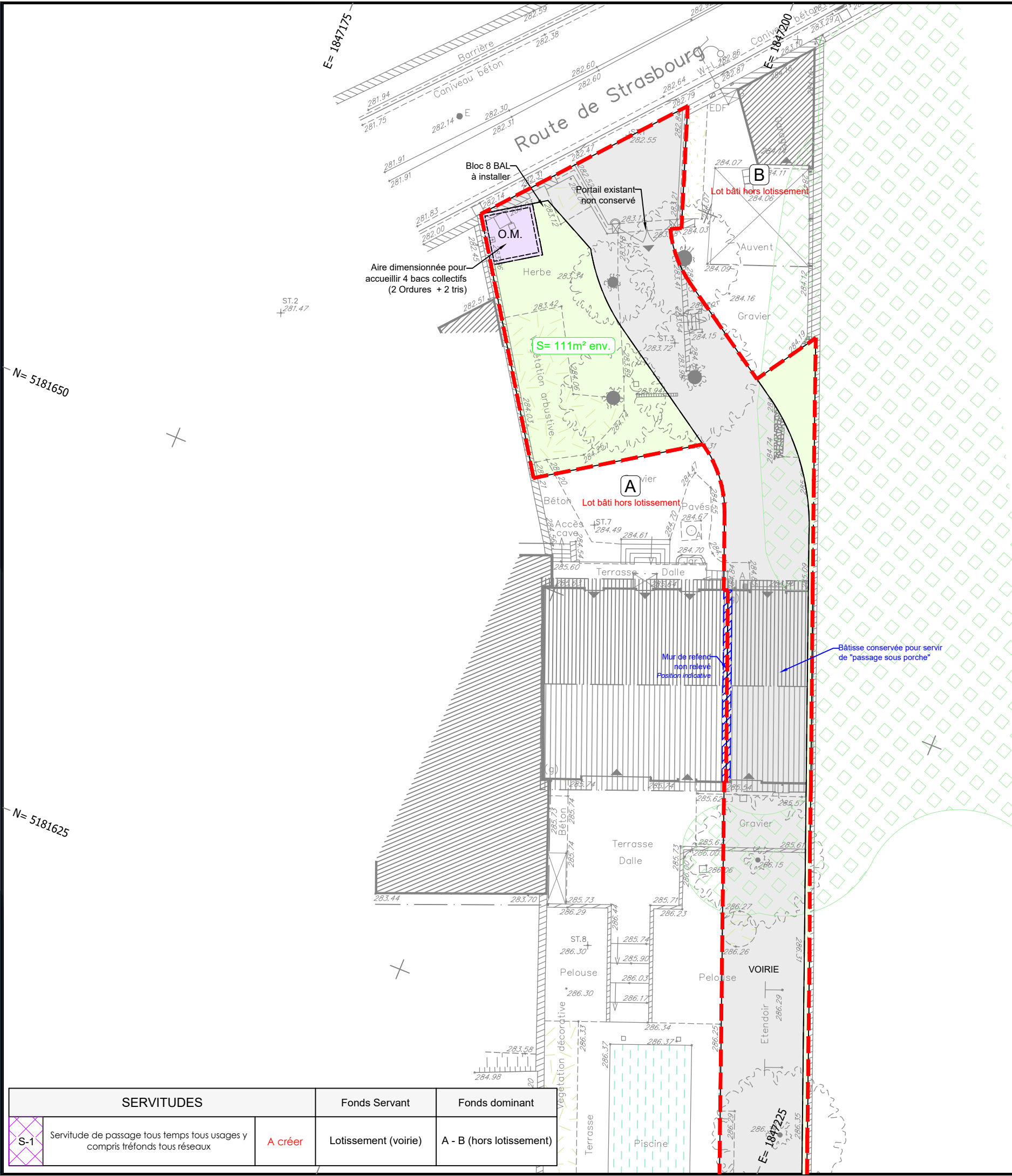
Fichier : 24030_PROJET-1.dwg

Présentation : PA4



Impression A3 - Echelle : 1/250
Altimétrie : NGF (par GNSS)
Planimétrie : CC46 (par GNSS)

N° et date	Initiales	Objet
1 22/01/24	PAV	Dessin projet

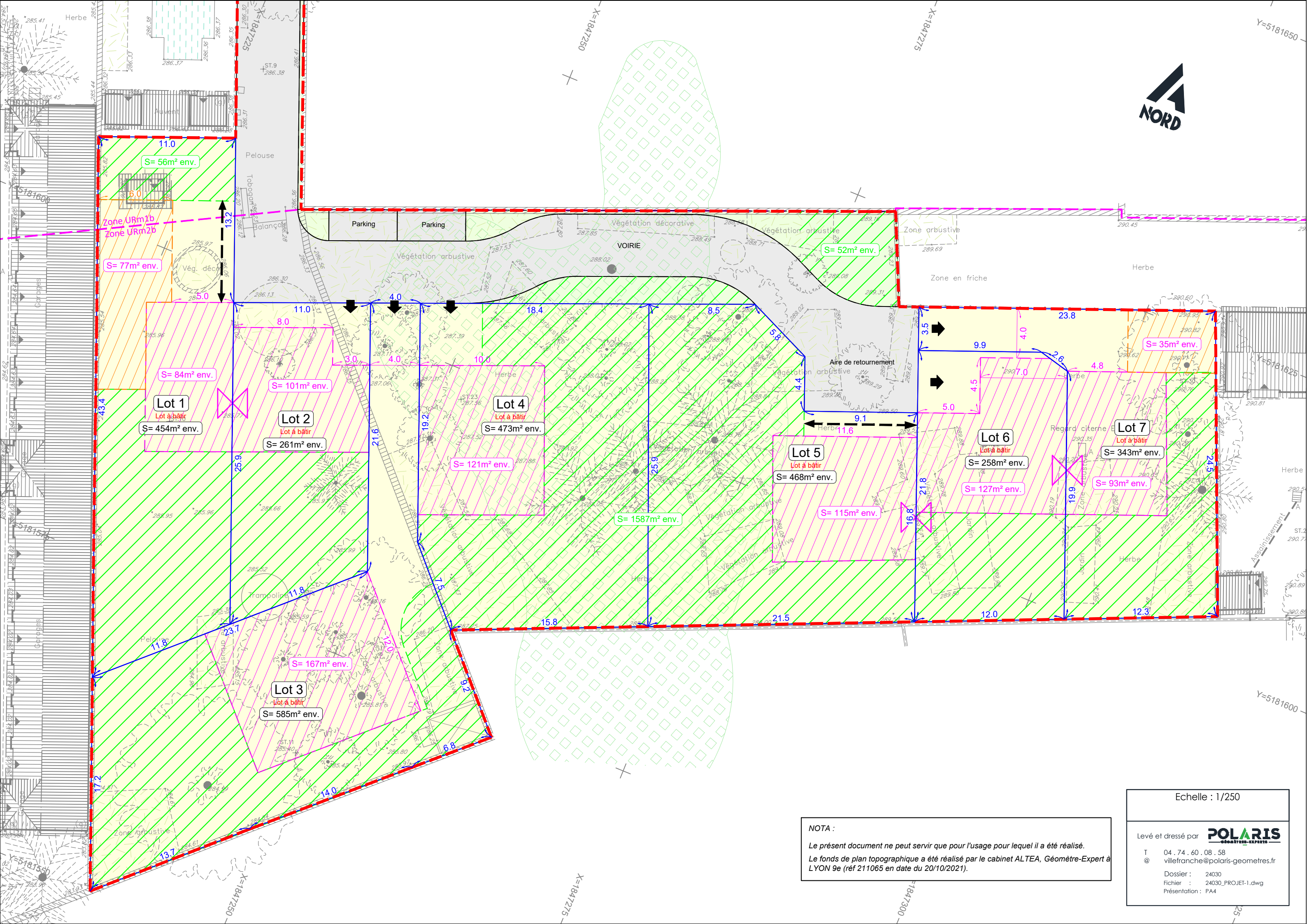


LEGENDE PARCELLAIRE

- Zonage principal :**
Polygone d'implantation des habitations et garages/carports - hauteur de façade max 8m.
- Zonage secondaire :**
Implantation des habitations et garages/carports autorisée en limite (dans cette zone) si Hfaçade < 3,5m. Sinon recul en zone magenta.
- Zonage pleine terre imposée**
- Implantation des habitations / garage - carport sur limite indiquée obligatoire (= lots 1 et 2 jumelés // lots 5 - 6 et 7 jumelés)**
- Périmètre du lotissement non borné**
- Limite des lots non bornée**
- Superficie privative des lots**
- OM** Aire de présentation des ordures ménagères (commune)
- Voirie et parking commun**
- Espace vert commun**
- Accès imposé :**
Les acquéreurs des lots devront prévoir dans leur permis de construire leurs accès aux lots à l'emplacement indiqué par la flèche noire.
- Zone d'accès :**
Les acquéreurs des lots devront prévoir dans leur permis de construire leurs accès aux lots dans l'emprise de ces zones.
- EVV**

NOTA :
Le présent document ne peut servir que pour l'usage pour lequel il a été réalisé.
Le fonds de plan topographique a été réalisé par le cabinet ALTEA, Géomètre-Expert à LYON 9e (réf 211065 en date du 20/10/2021).

SERVITUDES	Fonds Servant	Fonds dominant
S-1 Servitude de passage tous temps tous usages y compris tréfonds tous réseaux	A créer	Lotissement (voirie) A - B (hors lotissement)



NOTA :
Le présent document ne peut servir que pour l'usage pour lequel il a été réalisé.
Le fonds de plan topographique a été réalisé par le cabinet ALTEA, Géomètre-Expert à LYON 9e (réf 211065 en date du 20/10/2021).

Echelle : 1/250

Levé et dressé par **POLARIS**
géomètres-experts

T 04.74.60.08.58
@ villefranche@polaris-geometres.fr

Dossier : 24030
Fichier : 24030_PROJET-1.dwg
Présentation : PA4

Pièce PA4-b

PLAN GESTION DES ARBRES - Le domaine de Rosalie

Adresse : 2706 Route de Strasbourg 69140 RILLIEUX-LA-PAPE
 Références Cadastres : BX-39p-72p

Dossier : 24030
 Fichier : 24030_PROJET-1.dwg
 Présentation : PA4b



Impression A3 - Echelle : 1/250
 Altimétrie : NGF (par GNSS)
 Planimétrie : CC46 (par GNSS)

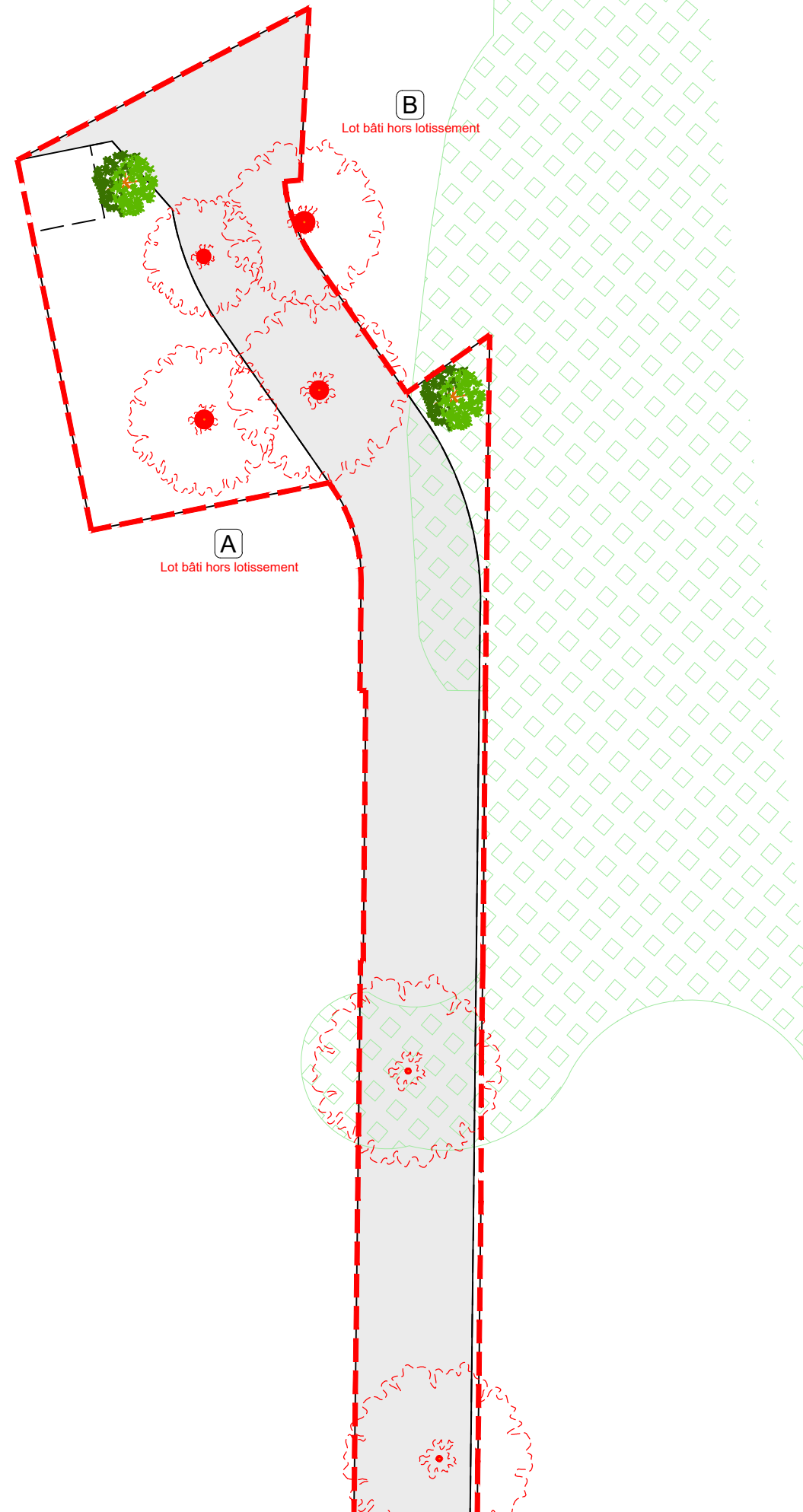
N° et date	Initiales	Objet
1 22/01/24	PAV	Dessin projet

LEGENDE PARCELLAIRE

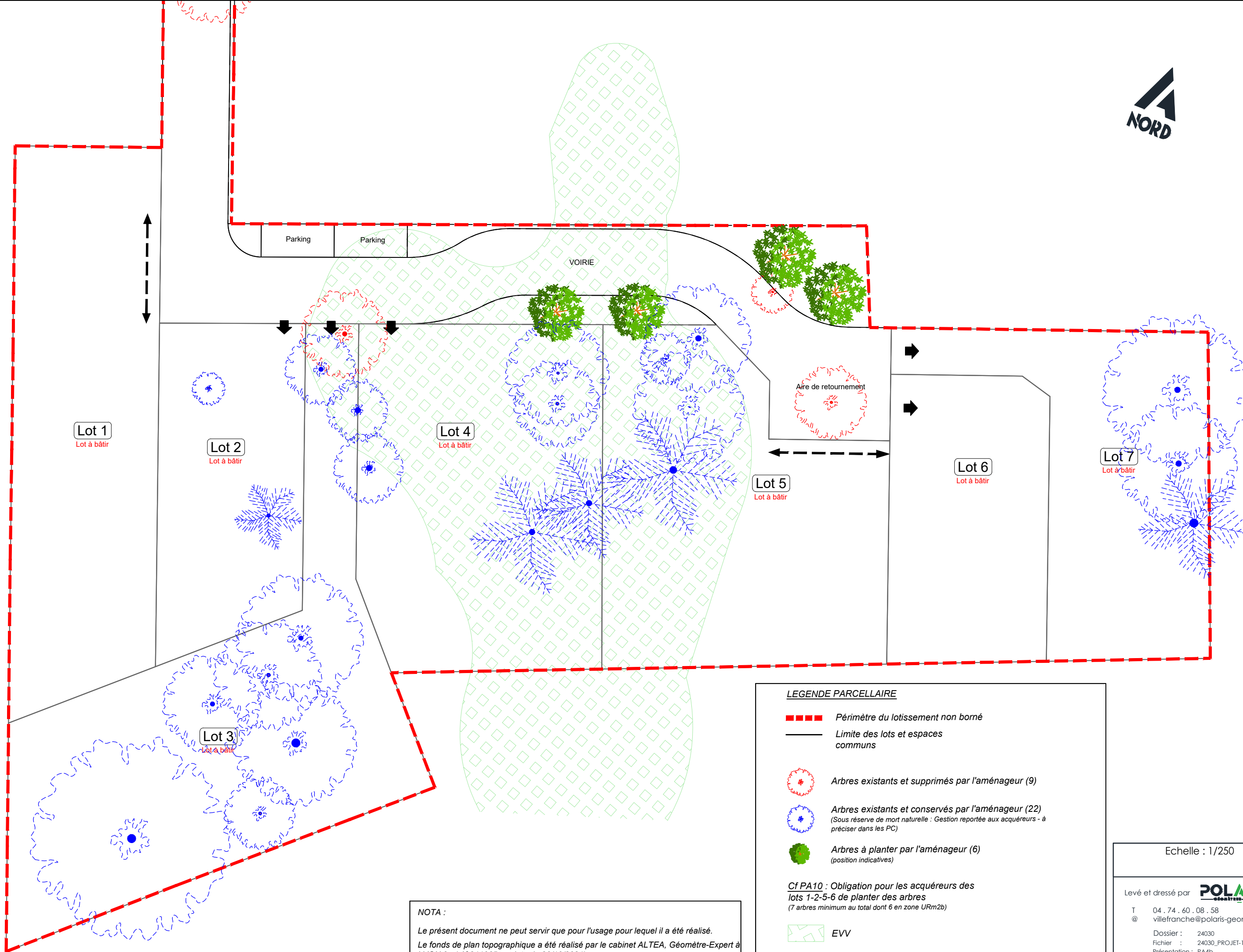
- Périimètre du lotissement non borné
- Limite des lots et espaces communs
- Arbres existants et supprimés par l'aménageur (9)
- Arbres existants et conservés par l'aménageur (22)
 (Sous réserve de mort naturelle : Gestion reportée aux acquéreurs - à préciser dans les PC)
- Arbres à planter par l'aménageur (5)
 (position indicatives)

Cf PA10 : Obligation pour les acquéreurs des lots 1-2-5-6 de planter à minima 1 arbres (4 arbres minimum au total)

EVV



NOTA :
 Le présent document ne peut servir que pour l'usage pour lequel il a été réalisé.
 Le fonds de plan topographique a été réalisé par le cabinet ALTEA, Géomètre-Expert à LYON 9e (réf 211065 en date du 20/10/2021).



NOTA :
 Le présent document ne peut servir que pour l'usage pour lequel il a été réalisé.
 Le fonds de plan topographique a été réalisé par le cabinet ALTEA, Géomètre-Expert à LYON 9e (réf 211065 en date du 20/10/2021).

LEGENDE PARCELLAIRE

- Périètre du lotissement non borné
- Limite des lots et espaces communs
- Arbres existants et supprimés par l'aménageur (9)
- Arbres existants et conservés par l'aménageur (22)
(Sous réserve de mort naturelle : Gestion reportée aux acquéreurs - à préciser dans les PC)
- Arbres à planter par l'aménageur (6)
(position indicatives)

Cf PA10 : Obligation pour les acquéreurs des lots 1-2-5-6 de planter des arbres
 (7 arbres minimum au total dont 6 en zone URm2b)

E.V.V.

Echelle : 1/250

Levé et dressé par **POLARIS**
géomètres-experts

T 04 . 74 . 60 . 08 . 58
 @ villefranche@polaris-geometres.fr

Dossier : 24030
 Fichier : 24030_PROJET-1.dwg
 Présentation : PA4b