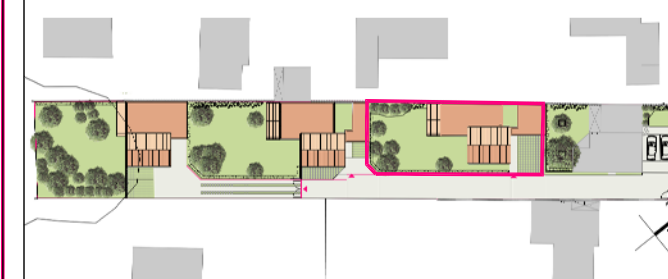




NOOVEL — R
PROMOTEUR AMENAGEUR



MAISON_02

M 02 - T5

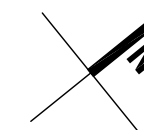
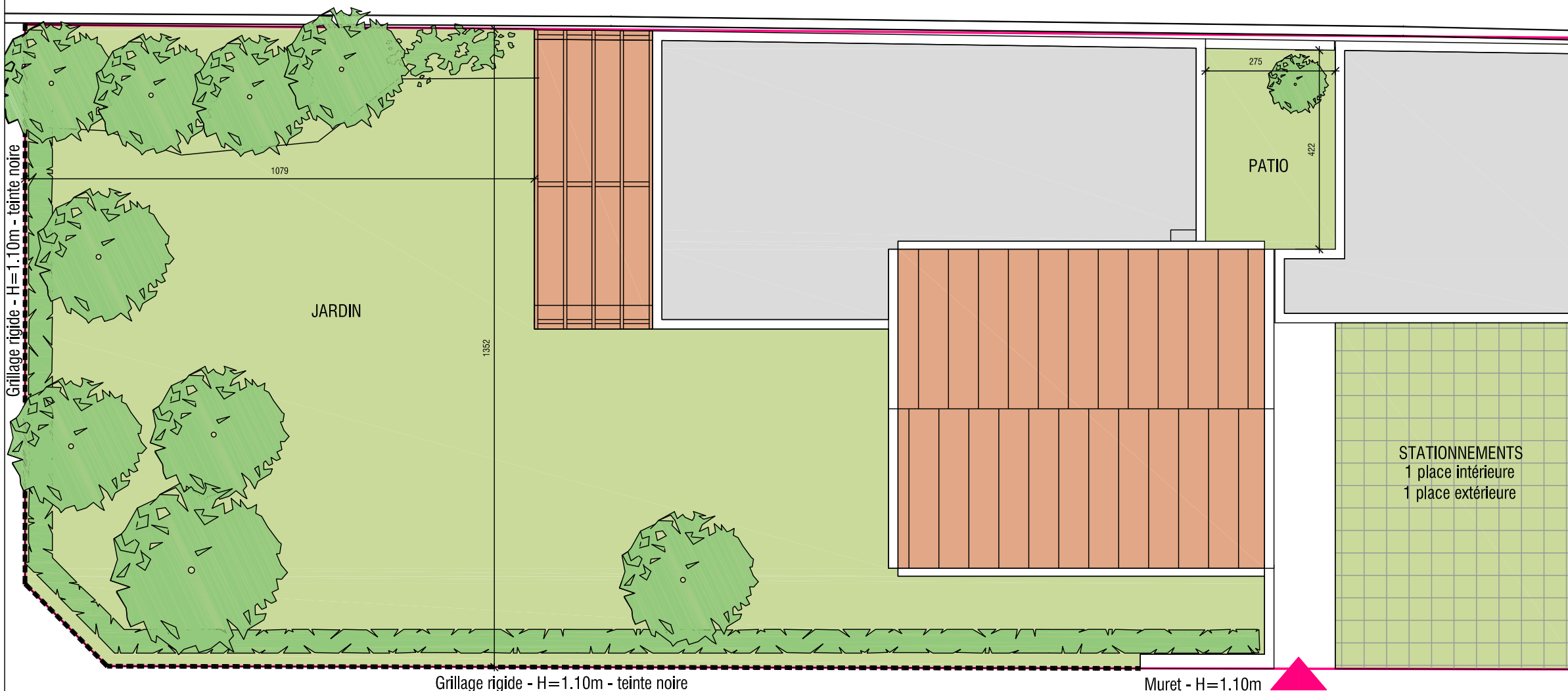
Surface du lot 444 m²

STATIONNEMENTS
1 place intérieure
1 place extérieure

domaine 75

SAINTE-FOY-LÈS-LYON

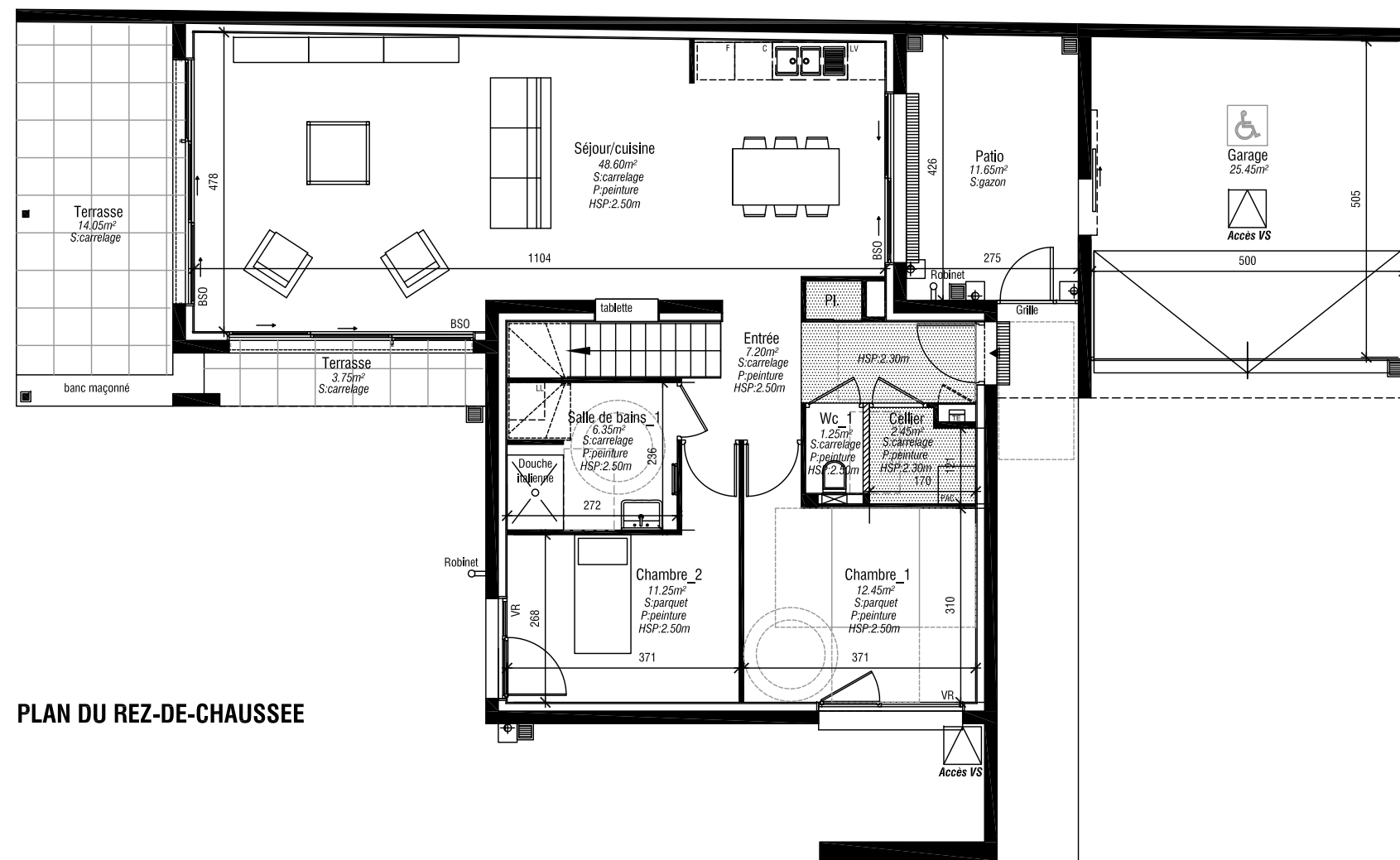
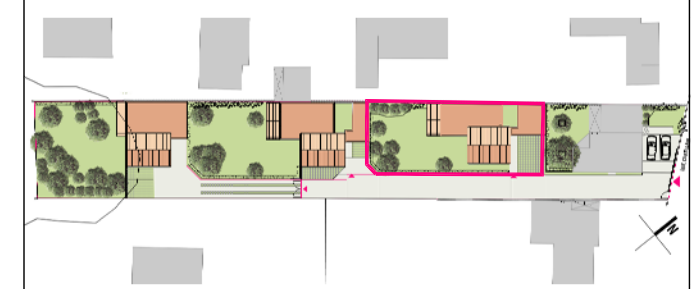
Ind.	DATE
A	12/05/2020



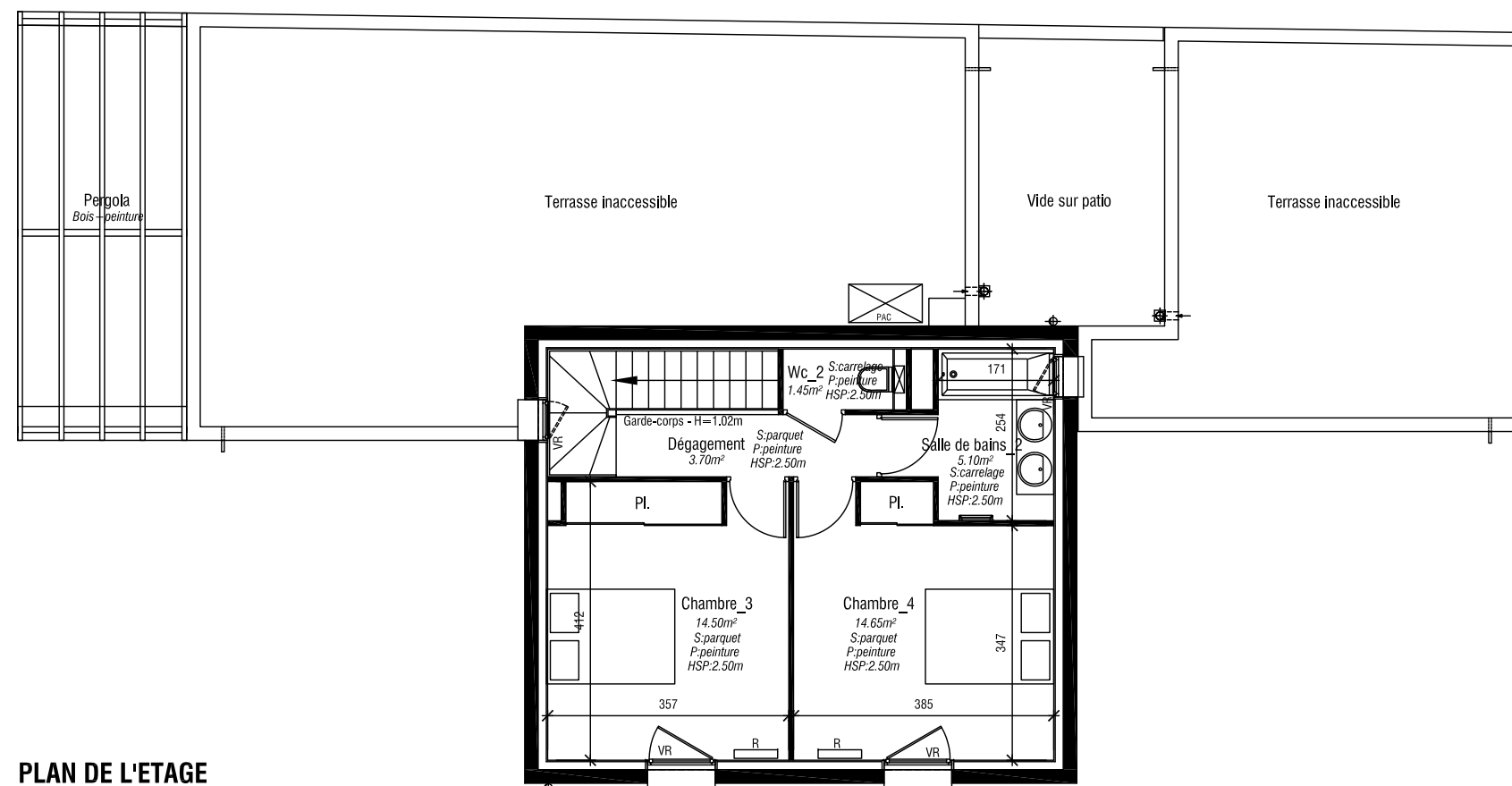
NOTA : PLAN PROVISOIRE (12/05/2020) - Document ne pouvant servir à l'exécution des travaux

Plan établi sur la base du plan de géomètre du cabinet Boussion-Fleury en date du 19 mai 2020. Sous réserve du calage de la topographie des espaces extérieurs et des mouvements de terrain possibles

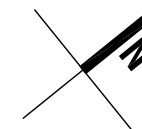
La superficie est calculée conformément à la loi n°96-1107 du 18 décembre 1996 et selon des prescriptions du décret n°97-532 du 23 mai 1997. Le présent document exprime la figure et les dispositions générales de l'appartement. Des variations peuvent intervenir en fonction des dispositions techniques et réglementaires de la réalisation, tant en ce qui concerne les dimensions libres que les équipements. Les retombées de poutres, soffites, faux-plafond, canalisations, ne sont pas tous figurés et peuvent être modifiés pour des raisons techniques. Les éléments de cuisine du plan et le reste du mobilier est donné à titre indicatif. Les placards sont compatibles dans la surface des pièces. Nombre de regards, descentes eaux pluviales et dispositions susceptibles d'être modifiés lors des études d'exécution.



PLAN DU REZ-DE-CHAUSSEE



PLAN DE L'ETAGE



LEGENDE

- HSP: Hauteur Sous Plafond
- TE: Tableau Electrique
- LL: Lave-Linge
- TDV: Trappe de visite
- BSO: Brise Soleil Orientable
- VR: Volet Roulant

- Faux-plafond plâtre
- Radiateur
- Sèche-serviette
- Pompe A Chaleur Unité extérieure
- Pompe A Chaleur Unité intérieure
- Cloison démontable



MAISON_02	
M 02 - T5	
Entrée	7.20 m²
Séjour/Cuisine	48.60 m²
Chambre_1	12.45 m²
Chambre_2	11.25 m²
Chambre_3	14.50 m²
Chambre_4	14.65 m²
Salle de bains_1	6.35 m²
Salle de bains_2	5.10 m²
Wc_1	1.25 m²
Wc_2	1.45 m²
Cellier	2.45 m²
Dégagement	3.70 m²
128.95 m²	
Garage	25.45 m²
2 places de parking	
Patio	11.65 m²
<i>domaine 75</i>	
SAINTE-FOY-LÈS-LYON	
Ind.	DATE
A	12/05/2020

NOTA : PLAN PROVISOIRE (12/05/2020) - Document ne pouvant servir à l'exécution des travaux
 La superficie est calculée conformément à la loi n°96-1107 du 18 décembre 1996 et selon des prescriptions du décret n°97-532 du 23 mai 1997. Le présent document exprime la figure et les dispositions générales de l'appartement. Des variations peuvent intervenir en fonction des dispositions techniques et réglementaires de la réalisation, tant en ce qui concerne les dimensions libres que les équipements. Les retombées de poutres, soffites, faux-plafond, canalisations, ne sont pas tous figurés et peuvent être modifiés pour des raisons techniques. Les éléments de cuisine du plan et le reste du mobilier est donné à titre indicatif. Les placards sont compatibles dans la surface des pièces. Nombre de regards, descentes eaux pluviales et dispositions susceptibles d'être modifiés lors des études d'exécution.