

Département du RHÔNE

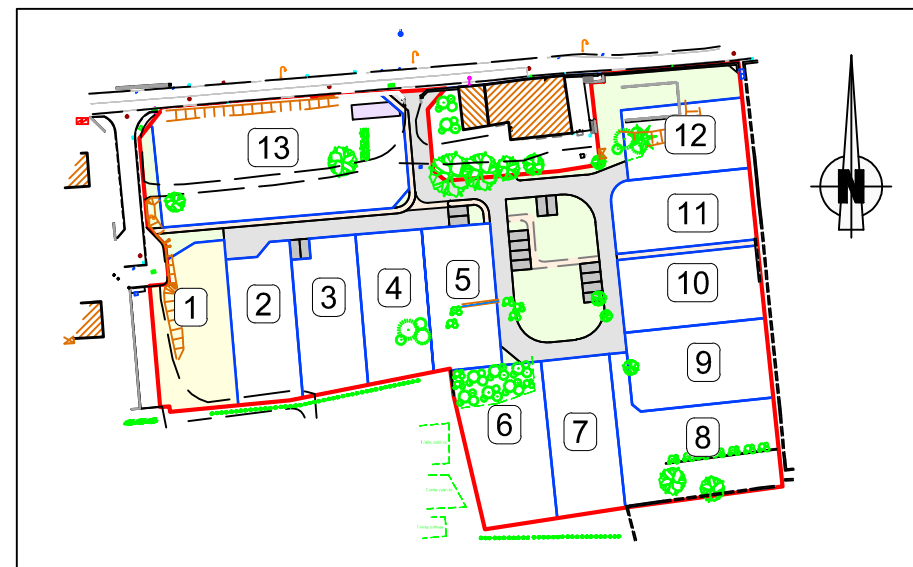
Commune de CHARLY

Rue des Brosses



PLAN DE BORNAGE - LOT 1

"Les Jardins d'Emy"



CADASTRE

Section : AX

Numéros : 225

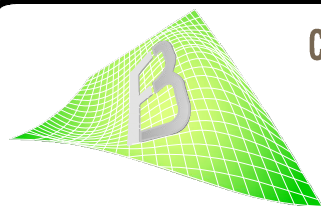
Superficies : 788 m²

VERSION PRECEDENTE :

29 mars 2016

Surface de Plancher : 210 m²

Emprise au sol : 180 m²



CABINET BOUSSION FLEURY

Géomètres-Experts D.P.L.G.
90, rue Paul Bert

69400 - VILLEFRANCHE/SAÔNE

TEL : 04 74 60 08 58 FAX : 04 74 60 04 66
email : geometre.expert@cabinet-boussion.com

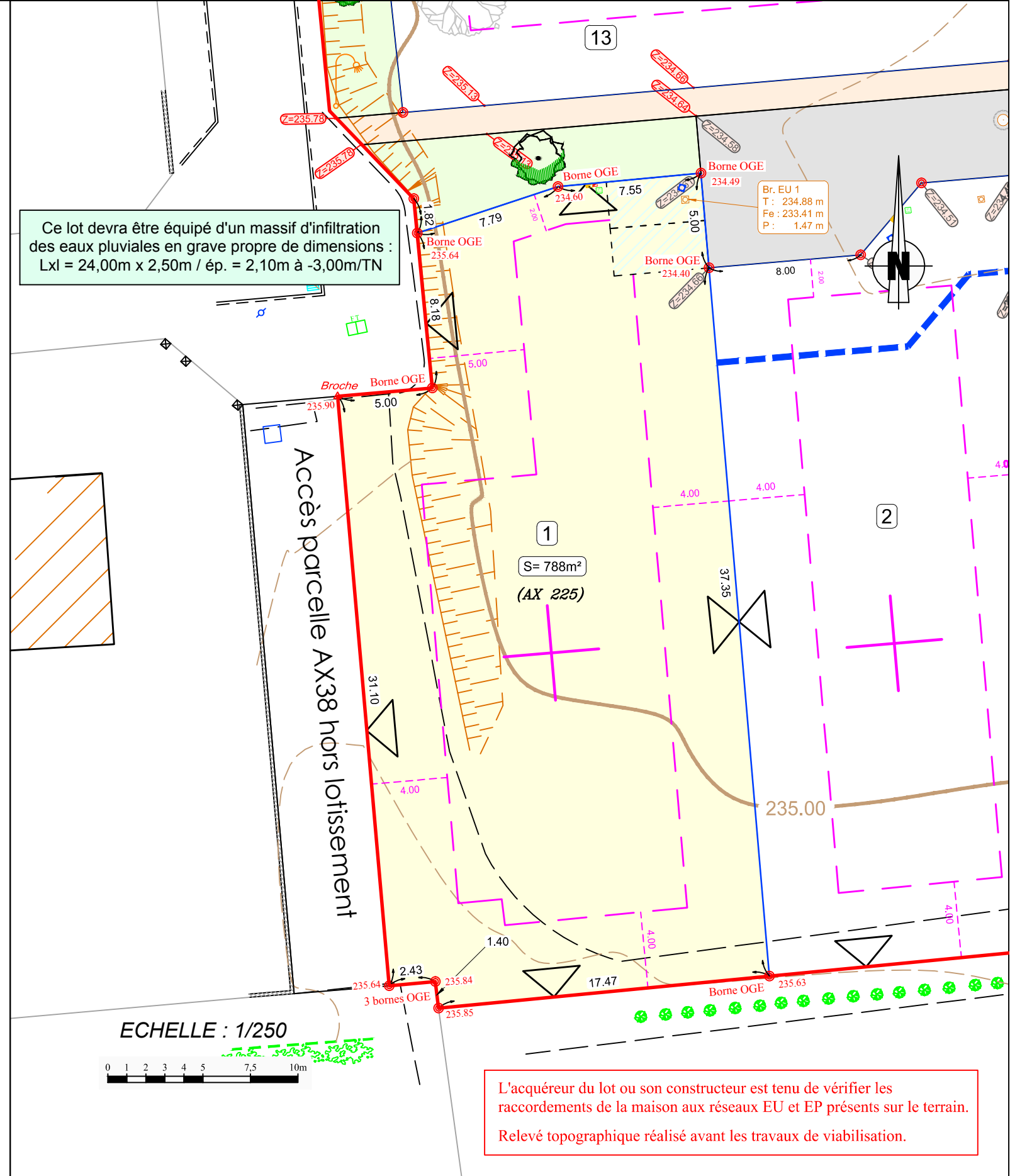
Dossier : 14709

AB

Fichier : 14709_LOTS.dwg

Présentation : LOTS

Date : 20 octobre 2016



- Superficie privative des lots
- Entrées des lots non closes imposées
- Retrait de portail imposé
- Voirie principale en enrobé
- Trottoir et cheminement piéton
- Parkings en enrobé
- Espace Vert

- Périmètre du lotissement
- Limite des lots
- Orientation préférentielle des faitages
- Polygone d'implantation des bâtiments
- Implantation possible des annexes sur la limite séparative
- Altitudes relevées des branchements EU

- Borne OGE (en place)
- Logette EDF
- Logette GAZ
- Tabouret AEP
- Tabouret EU
- Tabouret télécom

Niveau projeté de la voirie finie (indicatif)

Niveau projeté des trottoirs finis (indicatif)

Levé et dressé par le Cabinet BOUSSION-FLEURY
Géomètre Expert D.P.L.G.
à VILLEFRANCHE sur SAONE
04-74-60-08-58

Dossier : 14709
Fichier : 14709_LOTS.dwg
Présentation : LOTS

Département du RHÔNE

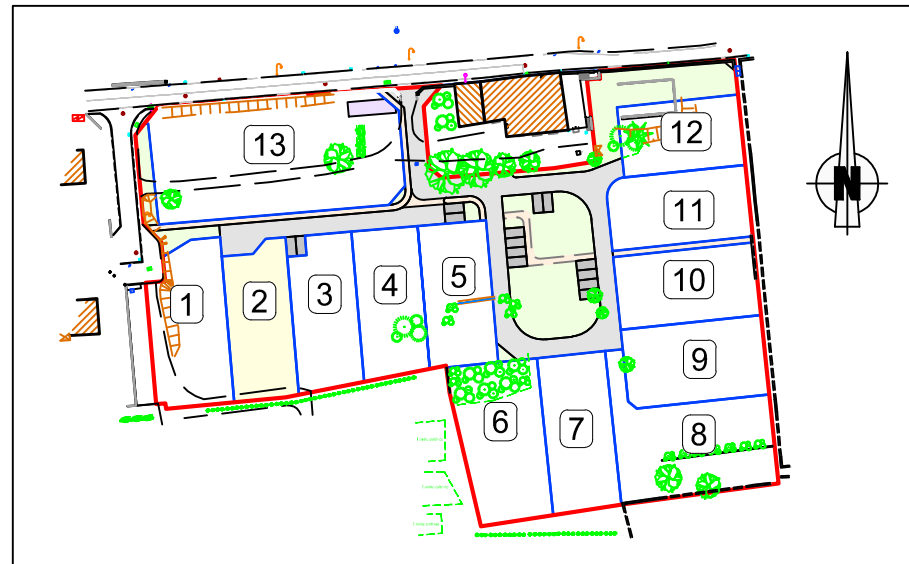
Commune de CHARLY

Rue des Brosses

N^R NOOVEL - R
AMENAGEUR FONCIER

PLAN DE BORNAGE - LOT 2

" Les Jardins d'Emy "



CADASTRE

Section : AX

Numéros : 227

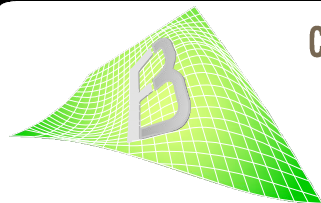
Superficies : 643 m²

VERSION PRECEDENTE :

29 mars 2016

Surface de Plancher : 200 m²

Emprise au sol : 160 m²



CABINET BOUSSION FLEURY

Géomètres-Experts D.P.L.G.
90, rue Paul Bert

69400 - VILLEFRANCHE/SAÔNE

TEL : 04 74 60 08 58 FAX : 04 74 60 04 66
email : geometre.expert@cabinet-boussion.com

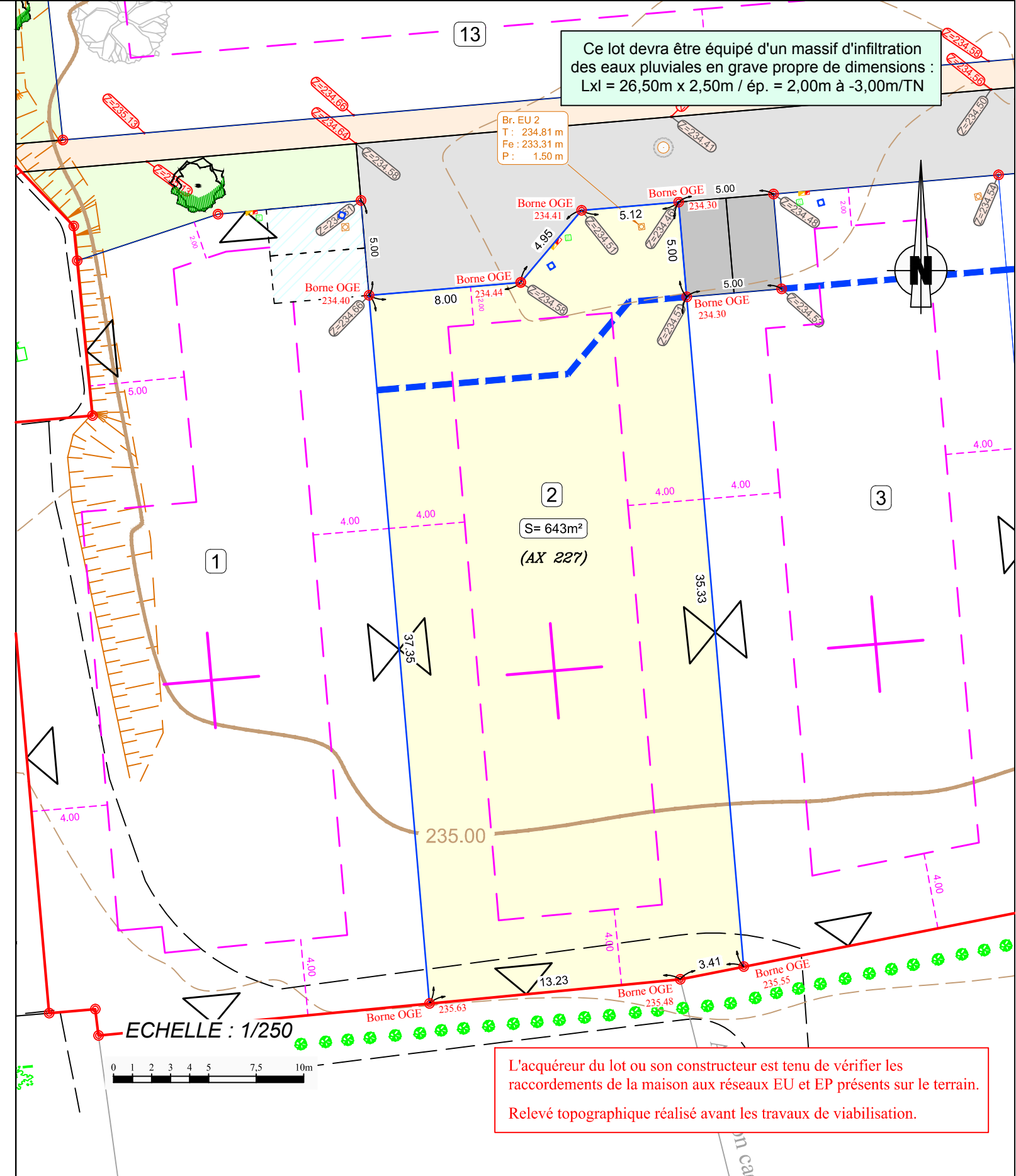
Dossier : 14709

AB

Fichier : 14709_LOTS.dwg

Présentation : LOTS

Date : 20 octobre 2016



- Superficie privative des lots
- Entrées des lots non closes imposées
- Retrait de portail imposé
- Voirie principale en enrobé
- Trottoir et cheminement piéton
- Parkings en enrobé
- Espace Vert

- Périmètre du lotissement
- Limite des lots
- Orientation préférentielle des faitages
- Polygone d'implantation des bâtiments
- Implantation possible des annexes sur la limite séparative
- Altitudes relevées des branchements EU

- Borne OGE (en place)
- Logette EDF
- Logette GAZ
- Tabouret AEP
- Tabouret EU
- Tabouret télécom

Niveau projeté de la voirie finie (indicatif)
Niveau projeté des trottoirs finis (indicatif)

Levé et dressé par le Cabinet BOUSSION-FLEURY
Géomètre Expert D.P.L.G.
à VILLEFRANCHE sur SAONE
04-74-60-08-58
Dossier : 14709
Fichier : 14709_LOTS.dwg
Présentation : LOTS

Département du RHÔNE

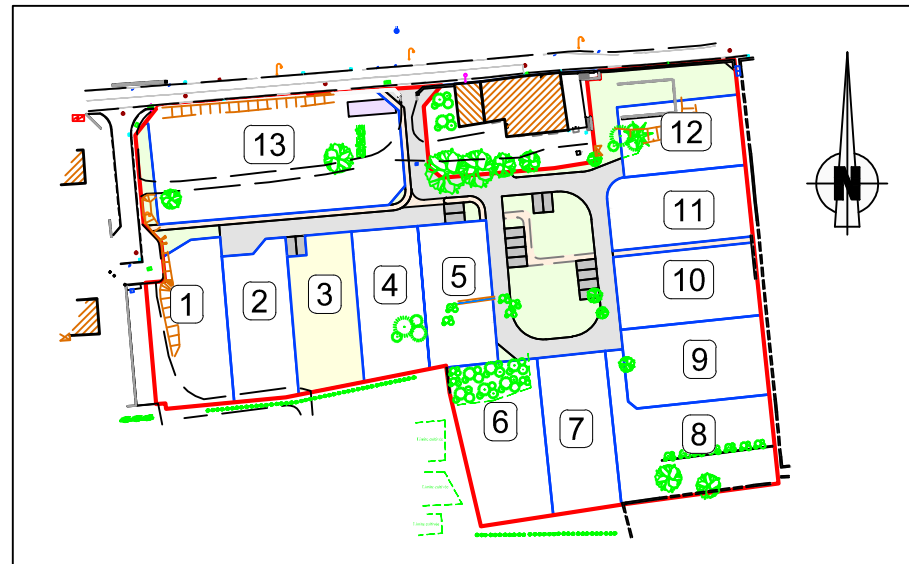
Commune de CHARLY

Rue des Brosses

N^R NOOVEL - R
AMENAGEUR FONCIER

PLAN DE BORNAGE - LOT 3

" Les Jardins d'Emy "



CADASTRE

Section : AX

Numéros : 228

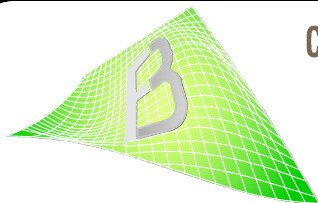
Superficies : 639 m²

VERSION PRECEDENTE :

29 mars 2016

Surface de Plancher : 200 m²

Emprise au sol : 160 m²



CABINET BOUSSION FLEURY

Géomètres-Experts D.P.L.G.
90, rue Paul Bert

69400 - VILLEFRANCHE/SAÔNE

TEL : 04 74 60 08 58 FAX : 04 74 60 04 66
email : geometre.expert@cabinet-boussion.com

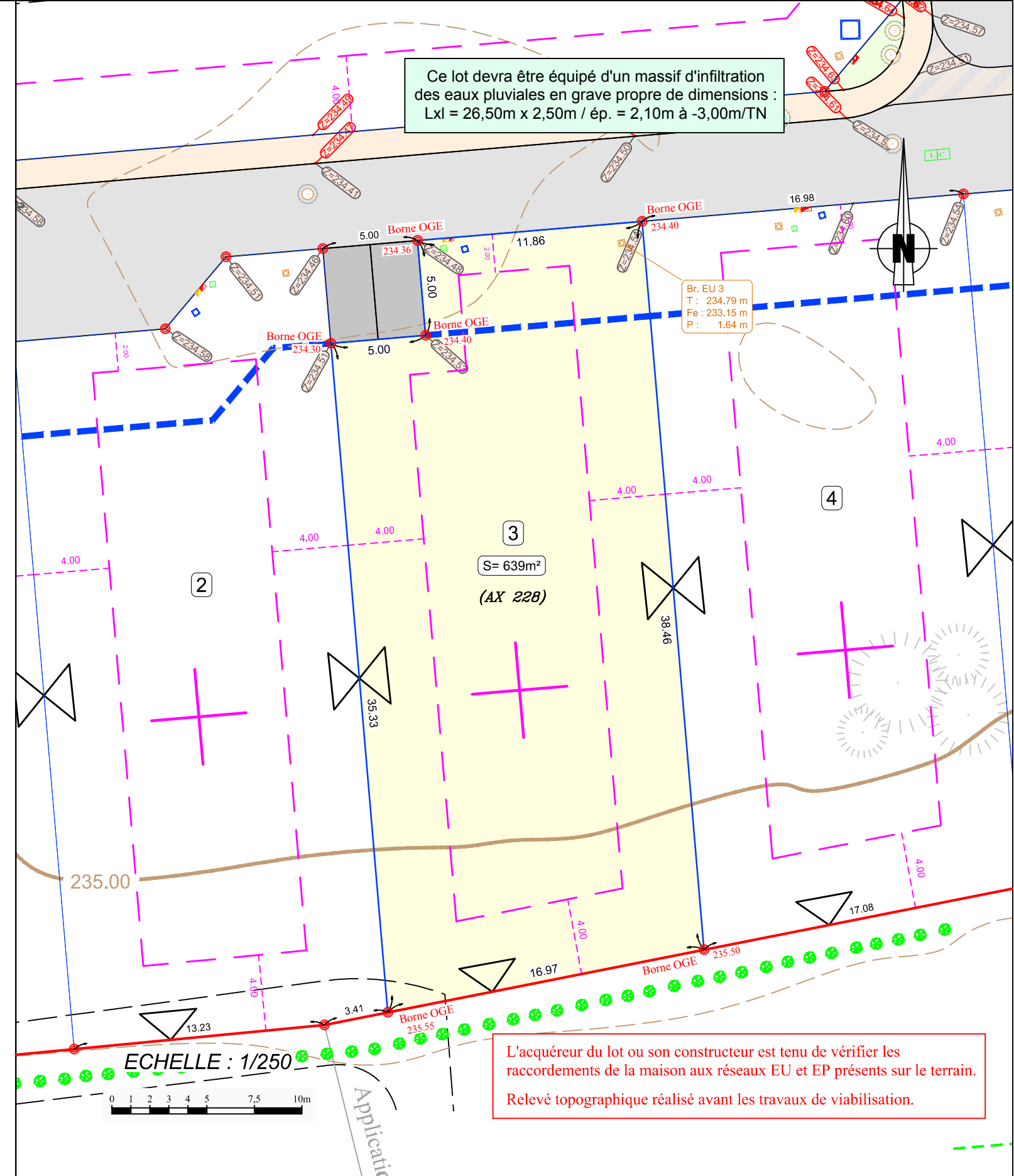
Dossier : 14709

AB

Fichier : 14709_LOTS.dwg

Présentation : LOTS

Date : 20 octobre 2016



Ce lot devra être équipé d'un massif d'infiltration des eaux pluviales en grave propre de dimensions : Lxl = 26,50m x 2,50m / ép. = 2,10m à -3,00m/TN

L'acquéreur du lot ou son constructeur est tenu de vérifier les raccordements de la maison aux réseaux EU et EP présents sur le terrain. Relevé topographique réalisé avant les travaux de viabilisation.

- Superficie privative des lots
- Entrées des lots non closes imposées
- Retrait de portail imposé
- Voirie principale en enrobé
- Trottoir et cheminement piéton
- Parkings en enrobé
- Espace Vert

- Périmètre du lotissement
- Limite des lots
- Orientation préférentielle des faitages
- Polygone d'implantation des bâtiments
- Implantation possible des annexes sur la limite séparative
- Altitudes relevées des branchements EU

- Borne OGE (en place)
 - Logette EDF
 - Logette GAZ
 - Tabouret AEP
 - Tabouret EU
 - Tabouret télécom
- Niveau projeté de la voirie finie (indicatif)
- Niveau projeté des trottoirs finis (indicatif)
- Levé et dressé par le Cabinet BOUSSION-FLEURY Géomètre Expert D.P.L.G. à VILLEFRANCHE sur SAONE 04-74-60-08-58
Dossier : 14709
Fichier : 14709_LOTS.dwg
Présentation : LOTS

Département du RHÔNE

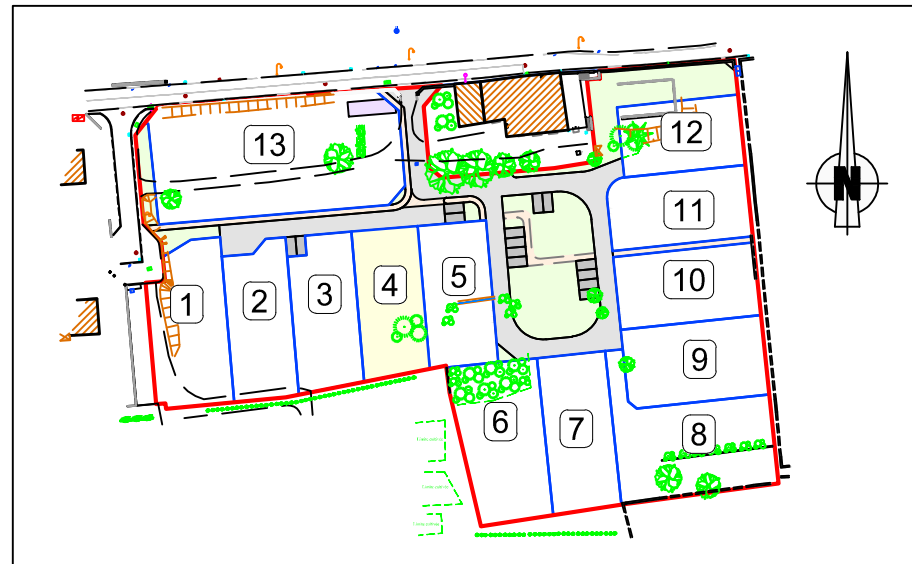
Commune de CHARLY

Rue des Brosses



PLAN DE BORNAGE - LOT 4

" Les Jardins d'Emy "



CADASTRE

Section : AX

Numéros : 229

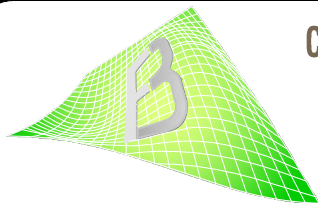
Superficies : 637 m²

VERSION PRECEDENTE :

29 mars 2016

Surface de Plancher : 200 m²

Emprise au sol : 160 m²



CABINET BOUSSION FLEURY

Géomètres-Experts D.P.L.G.
90, rue Paul Bert

69400 - VILLEFRANCHE/SAÔNE

TEL : 04 74 60 08 58 FAX : 04 74 60 04 66
email : geometre.expert@cabinet-boussion.com

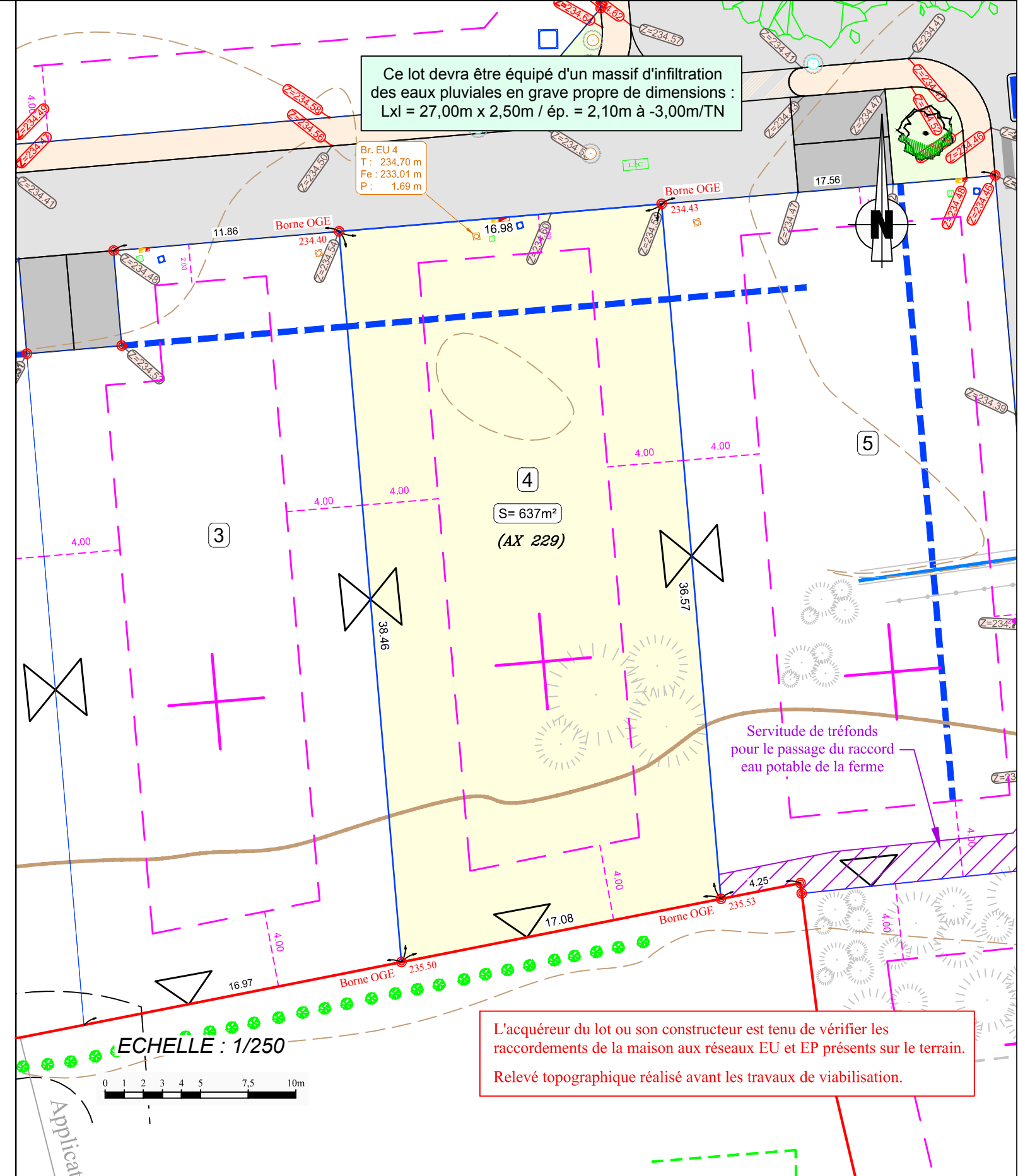
Dossier : 14709

AB

Fichier : 14709_LOTS.dwg

Présentation : LOTS

Date : 20 octobre 2016



- Superficie privative des lots
- Entrées des lots non closes imposées
- Retrait de portail imposé
- Voirie principale en enrobé
- Trottoir et cheminement piéton
- Parkings en enrobé
- Espace Vert

- Périmètre du lotissement
- Limite des lots
- Orientation préférentielle des faitages
- Polygone d'implantation des bâtiments
- Implantation possible des annexes sur la limite séparative
- Altitudes relevées des branchements EU

- Borne OGE (en place)
- Logette EDF
- Logette GAZ
- Tabouret AEP
- Tabouret EU
- Tabouret télécom

Niveau projeté de la voirie finie (indicatif)

Niveau projeté des trottoirs finis (indicatif)

Levé et dressé par le Cabinet BOUSSION-FLEURY
Géomètre Expert D.P.L.G.
à VILLEFRANCHE sur SAONE

Dossier : 14709
Fichier : 14709_LOTS.dwg
Présentation : LOTS

Département du RHÔNE

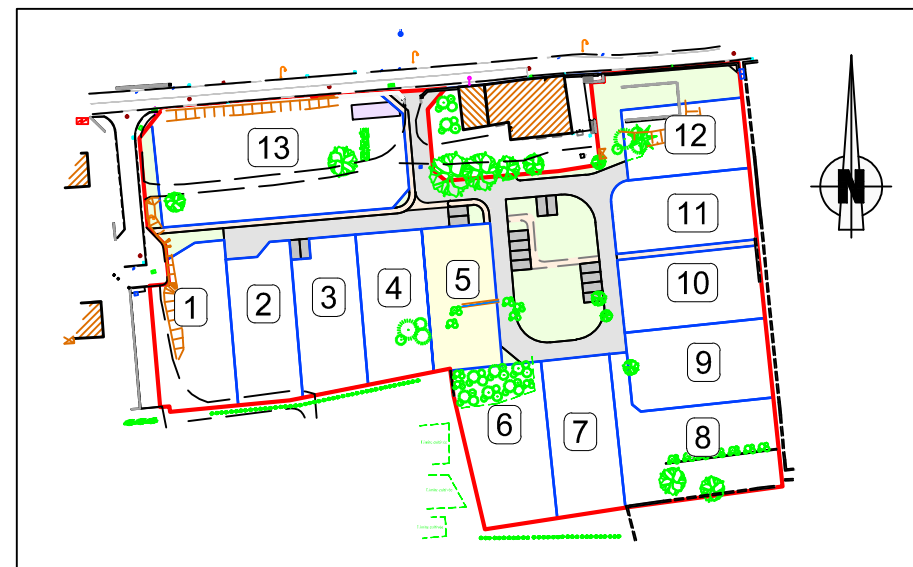
Commune de CHARLY

Rue des Brosses

N^R NOOVEL - R
AMENAGEUR FONCIER

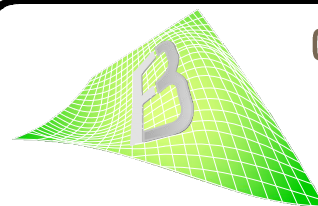
PLAN DE BORNAGE - LOT 5

" Les Jardins d'Emy "



CADASTRE
Section : AX
Numéros : 230
Superficies : 640 m²

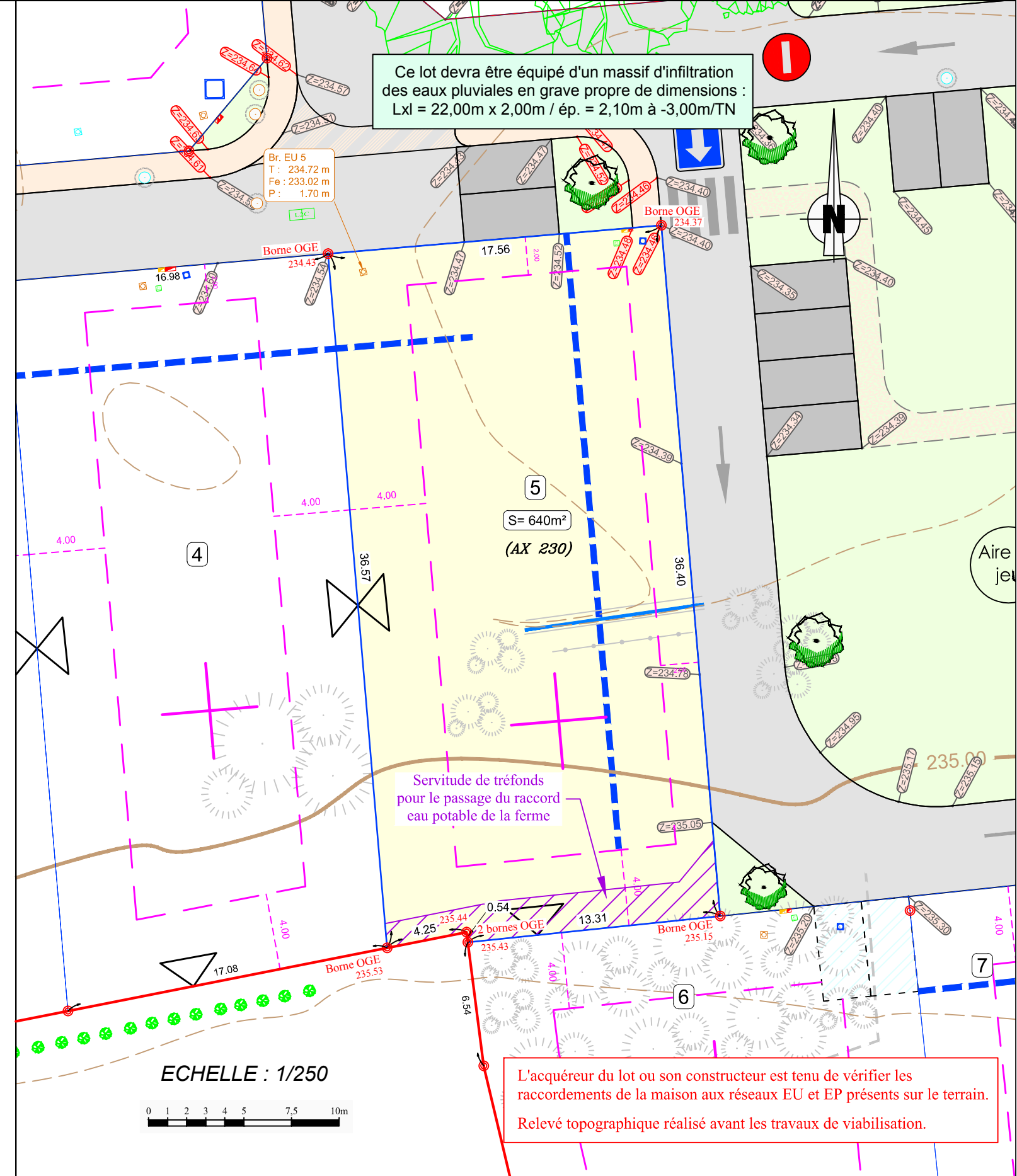
VERSION PRECEDENTE :
29 mars 2016
Surface de Plancher : 200 m²
Emprise au sol : 160 m²



CABINET BOUSSION FLEURY

Géomètres-Experts D.P.L.G.
90, rue Paul Bert
69400 - VILLEFRANCHE/SAÔNE
TEL : 04 74 60 08 58 FAX : 04 74 60 04 66
email : geometre.expert@cabinet-boussion.com

Dossier : 14709 AB
Fichier : 14709_LOTS.dwg
Présentation : LOTS
Date : 20 octobre 2016



- Superficie privative des lots
- Entrées des lots non closes imposées
- Retrait de portail imposé
- Voirie principale en enrobé
- Trottoir et cheminement piéton
- Parkings en enrobé
- Espace Vert

- Périmètre du lotissement
- Limite des lots
- Orientation préférentielle des faitages
- Polygone d'implantation des bâtiments
- Implantation possible des annexes sur la limite séparative
- Altitudes relevées des branchements EU

- Borne OGE (en place)
- Logette EDF
- Logette GAZ
- Tabouret AEP
- Tabouret EU
- Tabouret télécom

Niveau projeté de la voirie finie (indicatif)
Niveau projeté des trottoirs finis (indicatif)

Levé et dressé par le Cabinet BOUSSION-FLEURY
Géomètre Expert D.P.L.G.
à VILLEFRANCHE sur SAONE
04-74-60-08-58
Dossier : 14709
Fichier : 14709_LOTS.dwg
Présentation : LOTS

Département du RHÔNE

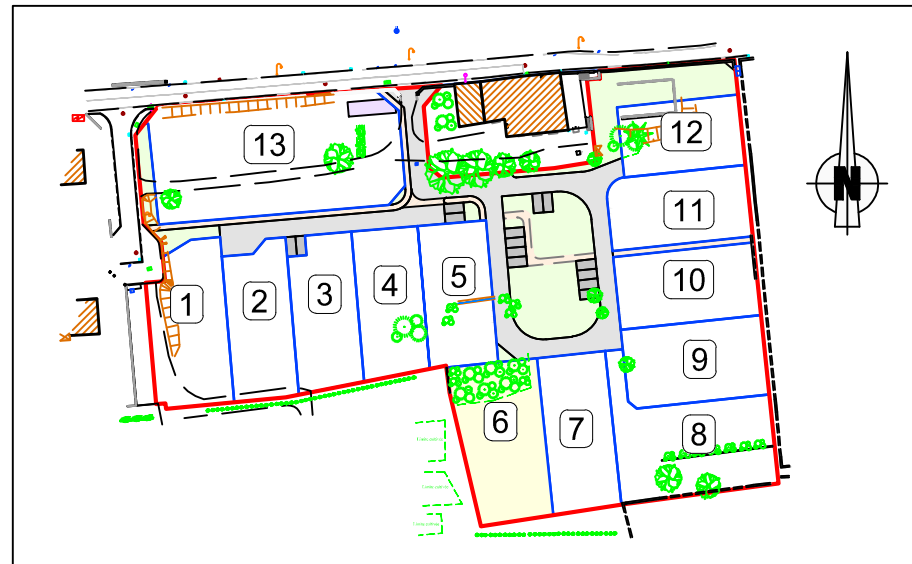
Commune de CHARLY

Rue des Brosses



PLAN DE BORNAGE - LOT 6

" Les Jardins d'Emy "



CADASTRE

Section : AX

Numéros : 231

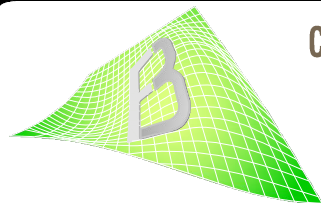
Superficies : 867 m²

VERSION PRECEDENTE :

29 mars 2016

Surface de Plancher : 210 m²

Emprise au sol : 180 m²



CABINET BOUSSION FLEURY

Géomètres-Experts D.P.L.G.
90, rue Paul Bert

69400 - VILLEFRANCHE/SAÔNE

TEL : 04 74 60 08 58 FAX : 04 74 60 04 66
email : geometre.expert@cabinet-boussion.com

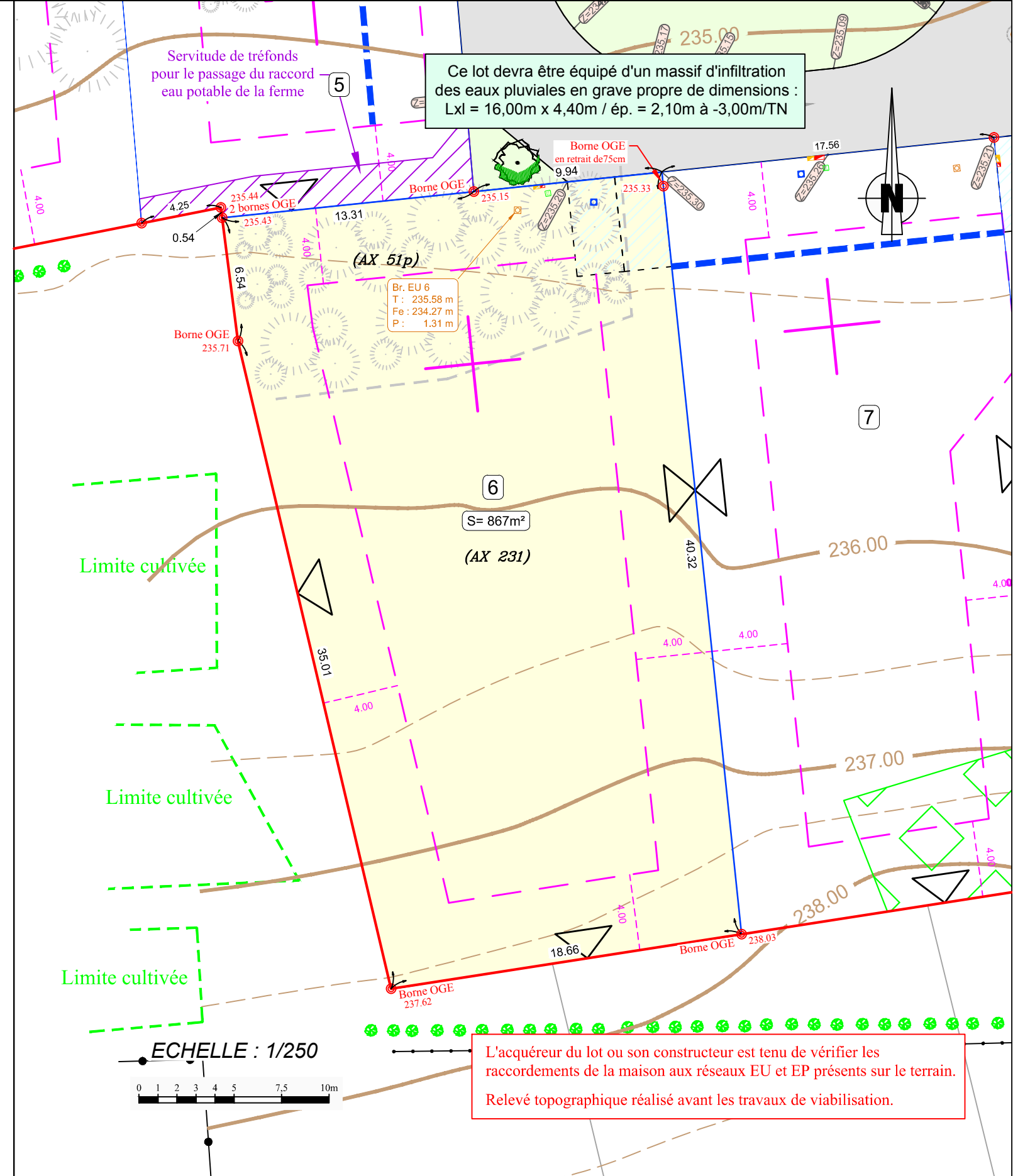
Dossier : 14709

AB

Fichier : 14709_LOTS.dwg

Présentation : LOTS

Date : 20 octobre 2016



- Superficie privative des lots
- Entrées des lots non closes imposées
- Retrait de portail imposé
- Voirie principale en enrobé
- Trottoir et cheminement piéton
- Parkings en enrobé
- Espace Vert

- Périmètre du lotissement
- Limite des lots
- Orientation préférentielle des faitages
- Polygone d'implantation des bâtiments
- Implantation possible des annexes sur la limite séparative
- Altitudes relevées des branchements EU

- Borne OGE (en place)
- Logette EDF
- Logette GAZ
- Tabouret AEP
- Tabouret EU
- Tabouret télécom

Z=247.22
Niveau projeté de la voirie finie (indicatif)

Z=247.22
Niveau projeté des trottoirs finis (indicatif)

Levé et dressé par le
Cabinet BOUSSION-FLEURY
Géomètre Expert D.P.L.G.
à VILLEFRANCHE sur SAONE
04-74-60-08-58
Dossier : 14709
Fichier : 14709_LOTS.dwg
Présentation : LOTS

Département du RHÔNE

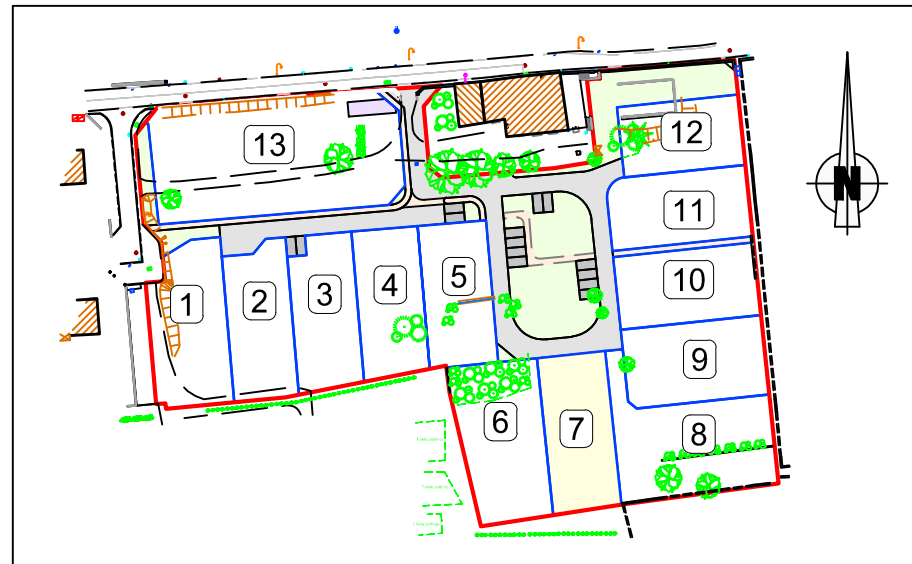
Commune de CHARLY

Rue des Brosses



PLAN DE BORNAGE - LOT 7

" Les Jardins d'Emy "



CADASTRE

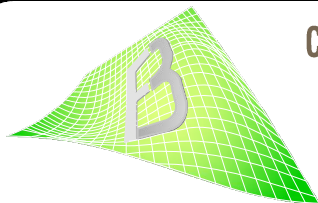
Section : AX
 Numéros : 232
 Superficies : 700 m²

VERSION PRECEDENTE :

29 mars 2016

Surface de Plancher : 210 m²

Emprise au sol : 180 m²

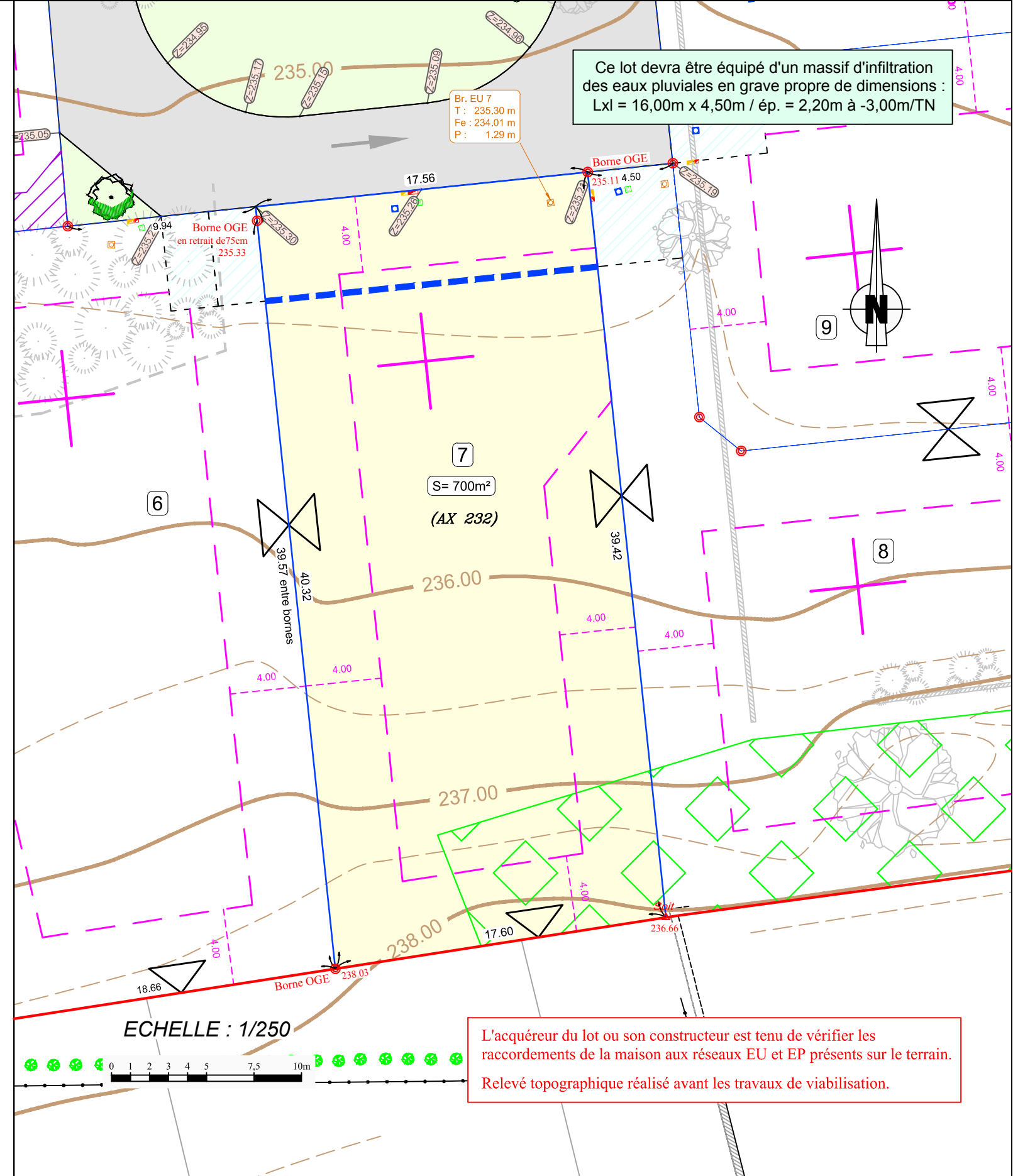


CABINET BOUSSION FLEURY

Géomètres-Experts D.P.L.G.
 90, rue Paul Bert

69400 - VILLEFRANCHE/SAÔNE
 TEL : 04 74 60 08 58 FAX : 04 74 60 04 66
 email : geometre.expert@cabinet-boussion.com

Dossier	14709	AB
Fichier:	14709_LOTS.dwg	
Présentation:	LOTS	
Date :	20 octobre 2016	



- Superficie privative des lots
- Entrées des lots non closes imposées
- Retrait de portail imposé
- Voirie principale en enrobé
- Trottoir et cheminement piéton
- Parkings en enrobé
- Espace Vert

- Périmètre du lotissement
- Limite des lots
- Orientation préférentielle des faitages
- Polygone d'implantation des bâtiments
- Implantation possible des annexes sur la limite séparative
- Altitudes relevées des branchements EU
- Espace végétalisé à mettre en valeur

- Borne OGE (en place)
- Logette EDF
- Logette GAZ
- Tabouret AEP
- Tabouret EU
- Tabouret télécom

Levé et dressé par le
 Cabinet BOUSSION-FLEURY
 Géomètre Expert D.P.L.G.
 à VILLEFRANCHE sur SAONE
 04-74-60-08-58
 Dossier : 14709
 Fichier : 14709_LOTS.dwg
 Présentation: LOTS

Département du RHÔNE

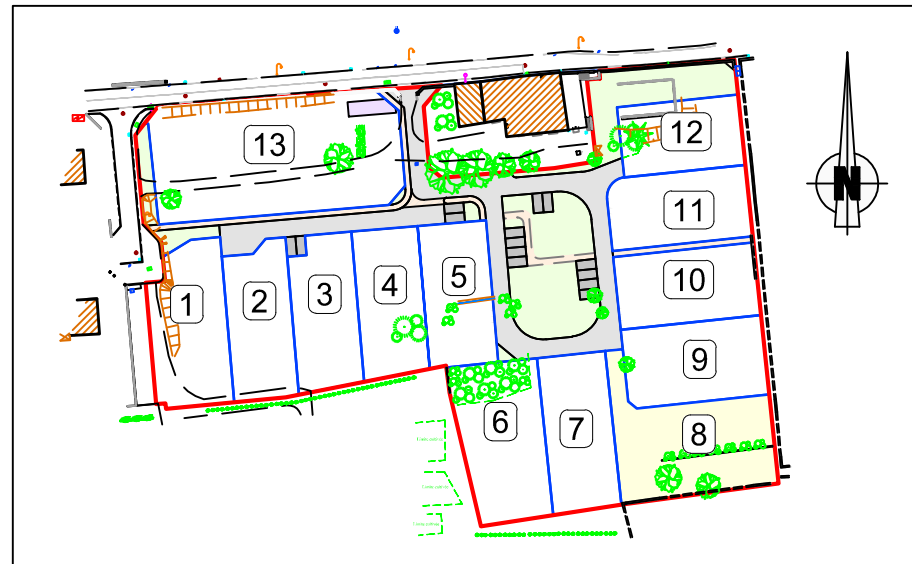
Commune de CHARLY

Rue des Brosses



PLAN DE BORNAGE - LOT 8

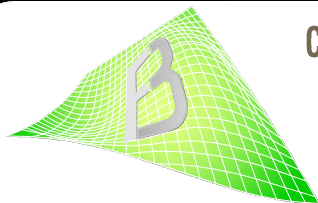
" Les Jardins d'Emy "



CADASTRE
 Section : AX
 Numéros : 233
 Superficies : 1019 m²

VERSION PRECEDENTE :
 29 mars 2016 - 17 octobre 2016

Surface de Plancher : 230 m²
 Emprise au sol : 195 m²



CABINET BOUSSION FLEURY

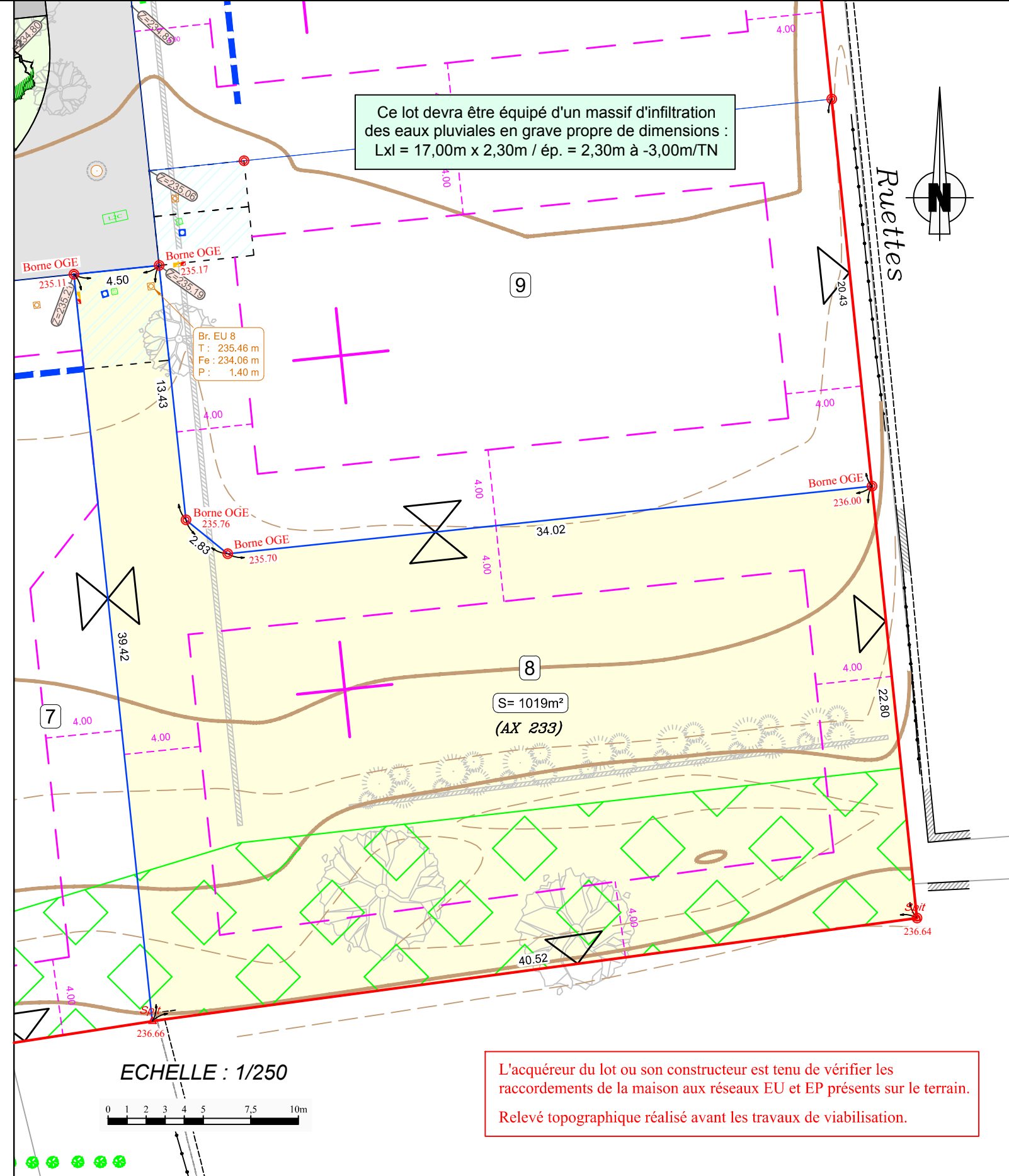
Géomètres-Experts D.P.L.G.

90, rue Paul Bert

69400 - VILLEFRANCHE/SAÔNE

TEL : 04 74 60 08 58 FAX : 04 74 60 04 66
 email : geometre.expert@cabinet-boussion.com

Dossier	14709	AB
Fichier:	14709_LOTS.dwg	
Présentation:	LOTS	
Date :	20 octobre 2016	



- | | | | |
|--------------------------------------|--|----------------------|------------------|
| Superficie privative des lots | Périamètre du lotissement | Borne OGE (en place) | Tabouret AEP |
| Entrées des lots non closes imposées | Limite des lots | Logette EDF | Tabouret EU |
| Retrait de portail imposé | Orientation préférentielle des faitages | Logette GAZ | Tabouret télécom |
| Voirie principale en enrobé | Polygone d'implantation des bâtiments | | |
| Trottoir et cheminement piéton | Implantation possible des annexes sur la limite séparative | | |
| Parkings en enrobé | Altitudes relevées des branchements EU | | |
| Espace Vert | Espace végétalisé à mettre en valeur | | |

Levé et dressé par le
 Cabinet BOUSSION-FLEURY
 Géomètre Expert D.P.L.G.
 à VILLEFRANCHE sur SAONE
 04-74-60-08-58
 Dossier : 14709
 Fichier : 14709_LOTS.dwg
 Présentation: LOTS

Département du RHÔNE

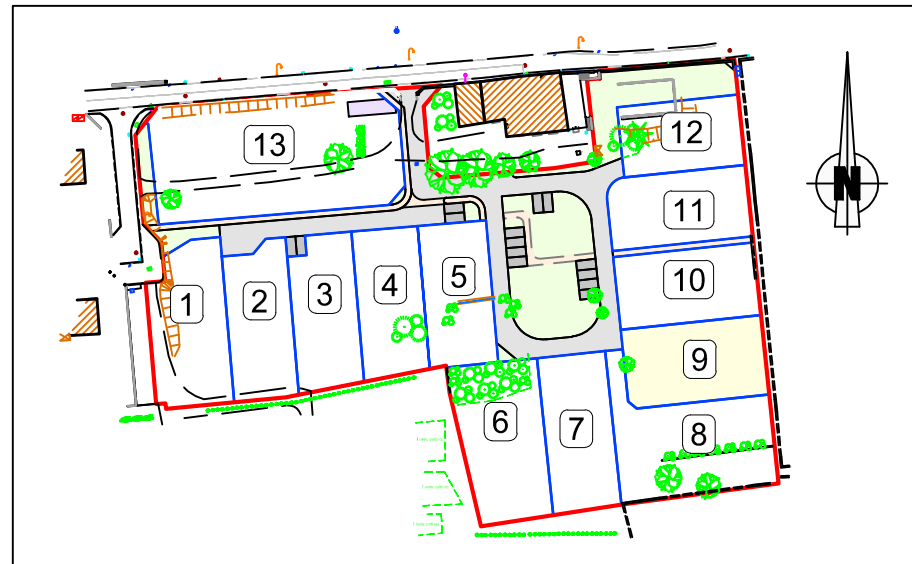
Commune de CHARLY

Rue des Brosses



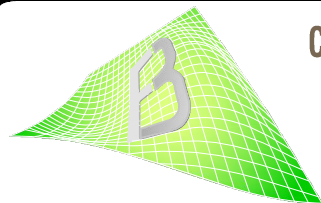
PLAN DE BORNAGE - LOT 9

" Les Jardins d'Emy "



CADASTRE
Section : AX
Numéros : 234
Superficies : 788 m²

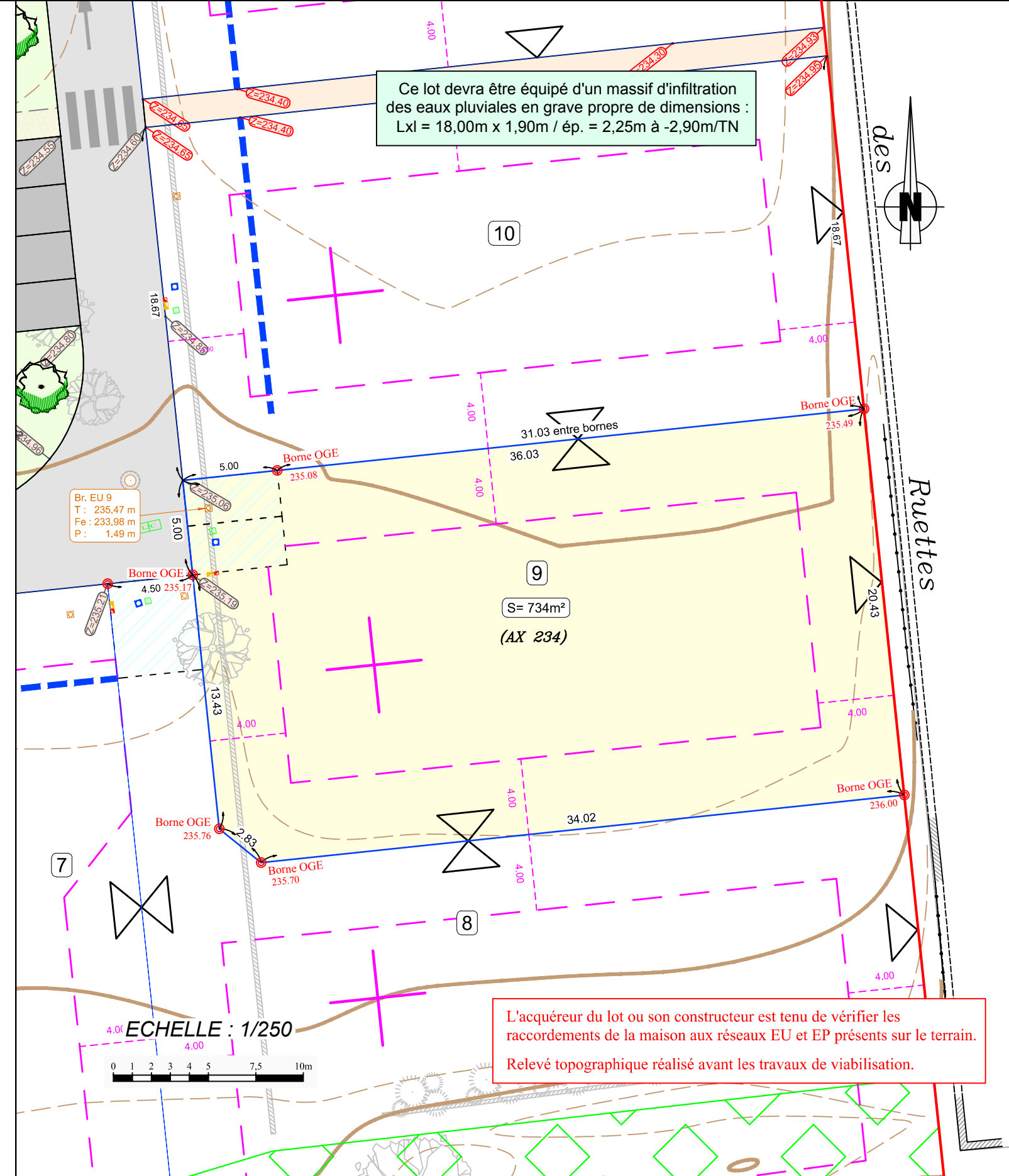
VERSION PRECEDENTE :
29 mars 2016
Surface de Plancher : 195 m²
Emprise au sol : 165 m²



CABINET BOUSSION FLEURY

Géomètres-Experts D.P.L.G.
90, rue Paul Bert
69400 - VILLEFRANCHE/SAÔNE
TEL : 04 74 60 08 58 FAX : 04 74 60 04 66
email : geometre.expert@cabinet-boussion.com

Dossier : 14709 AB
Fichier : 14709_LOTS.dwg
Présentation : LOTS
Date : 20 octobre 2016



- | | | | |
|--------------------------------------|--|----------------------|------------------|
| Superficie privative des lots | Périamètre du lotissement | Borne OGE (en place) | Tabouret AEP |
| Entrées des lots non closes imposées | Limite des lots | Logette EDF | Tabouret EU |
| Retrait de portail imposé | Orientation préférentielle des faitages | Logette GAZ | Tabouret télécom |
| Voirie principale en enrobé | Polygone d'implantation des bâtiments | | |
| Trottoir et cheminement piéton | Implantation possible des annexes sur la limite séparative | | |
| Parkings en enrobé | Altitudes relevées des branchements EU | | |
| Espace Vert | | | |

Levé et dressé par le
Cabinet BOUSSION-FLEURY
Géomètre Expert D.P.L.G.
à VILLEFRANCHE sur SAONE
04-74-60-08-58
Dossier : 14709
Fichier : 14709_LOTS.dwg
Présentation : LOTS

Département du RHÔNE

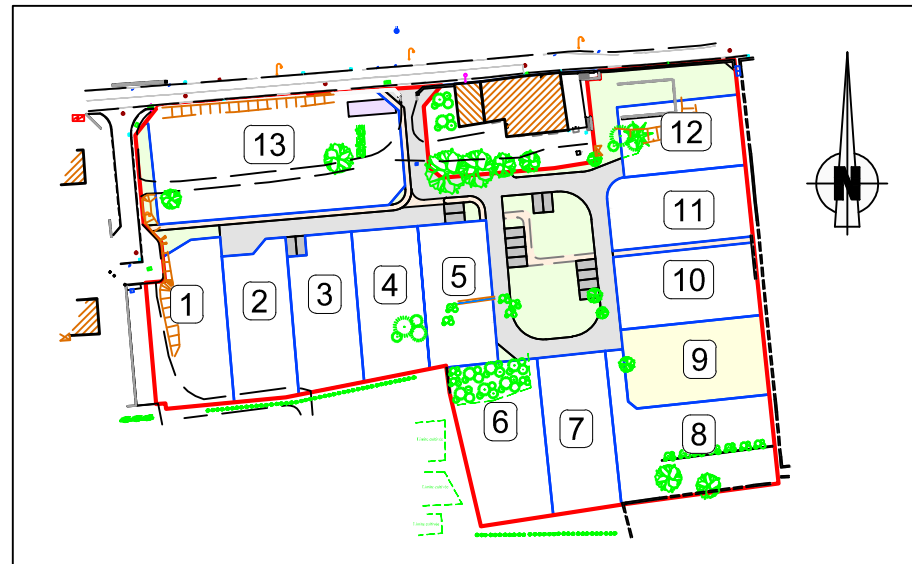
Commune de CHARLY

Rue des Brosses



PLAN DE BORNAGE - LOT 10

" Les Jardins d'Emy "



CADASTRE

Section : AX

Numéros : 235

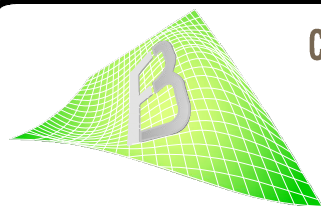
Superficies : 673 m²

VERSION PRECEDENTE :

29 mars 2016

Surface de Plancher : 195 m²

Emprise au sol : 165 m²



CABINET BOUSSION FLEURY

Géomètres-Experts D.P.L.G.
90, rue Paul Bert

69400 - VILLEFRANCHE/SAÔNE

TEL : 04 74 60 08 58 FAX : 04 74 60 04 66
email : geometre.expert@cabinet-boussion.com

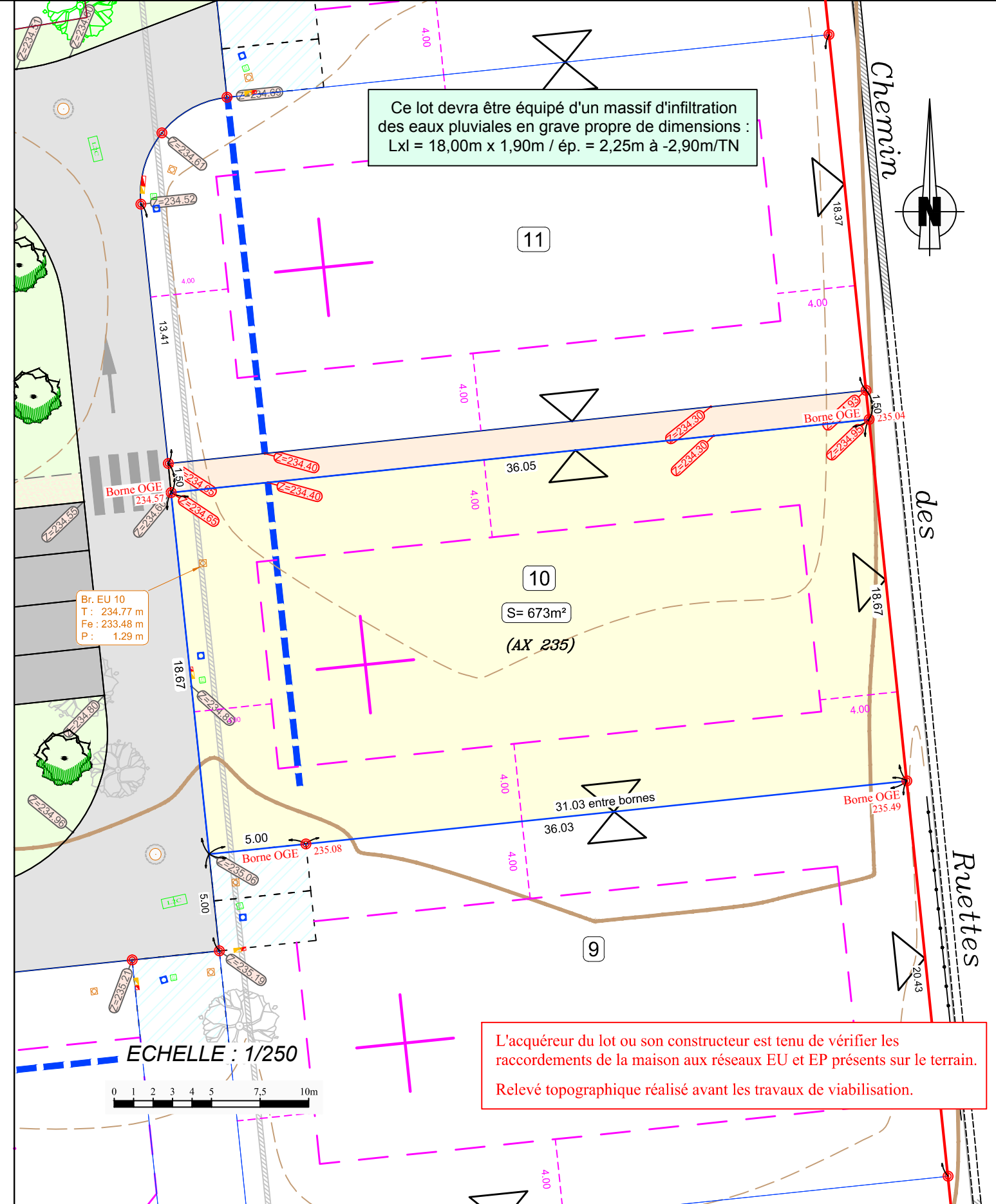
Dossier : 14709

AB

Fichier : 14709_LOTS.dwg

Présentation : LOTS

Date : 20 octobre 2016



- Superficie privative des lots
- Entrées des lots non closes imposées
- Retrait de portail imposé
- Voirie principale en enrobé
- Trottoir et cheminement piéton
- Parkings en enrobé
- Espace Vert

- Périmètre du lotissement
- Limite des lots
- Orientation préférentielle des faitages
- Polygone d'implantation des bâtiments
- Implantation possible des annexes sur la limite séparative
- Altitudes relevées des branchements EU

- Borne OGE (en place)
- Logette EDF
- Logette GAZ
- Tabouret AEP
- Tabouret EU
- Tabouret télécom

z=247.22
Niveau projeté de la voirie finie (indicatif)

z=247.22
Niveau projeté des trottoirs finis (indicatif)

Levé et dressé par le
Cabinet BOUSSION-FLEURY
Géomètre Expert D.P.L.G.
à VILLEFRANCHE sur SAONE
04-74-60-08-58
Dossier : 14709
Fichier : 14709_LOTS.dwg
Présentation : LOTS

Département du RHÔNE

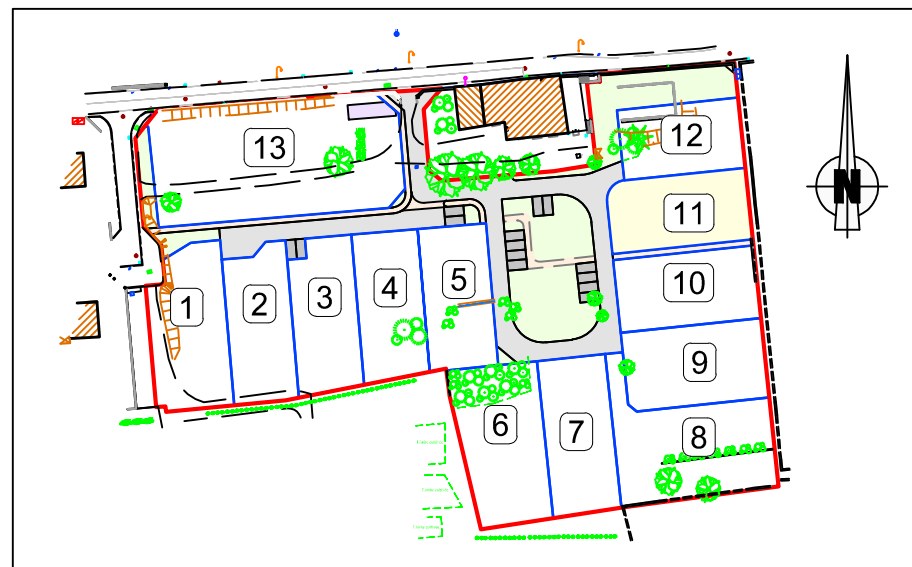
Commune de CHARLY

Rue des Brosses



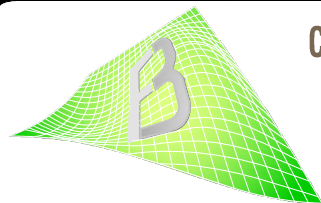
PLAN DE BORNAGE - LOT 11

" Les Jardins d'Emy "



CADASTRE
 Section : AX
 Numéros : 236
 Superficies : 658 m²

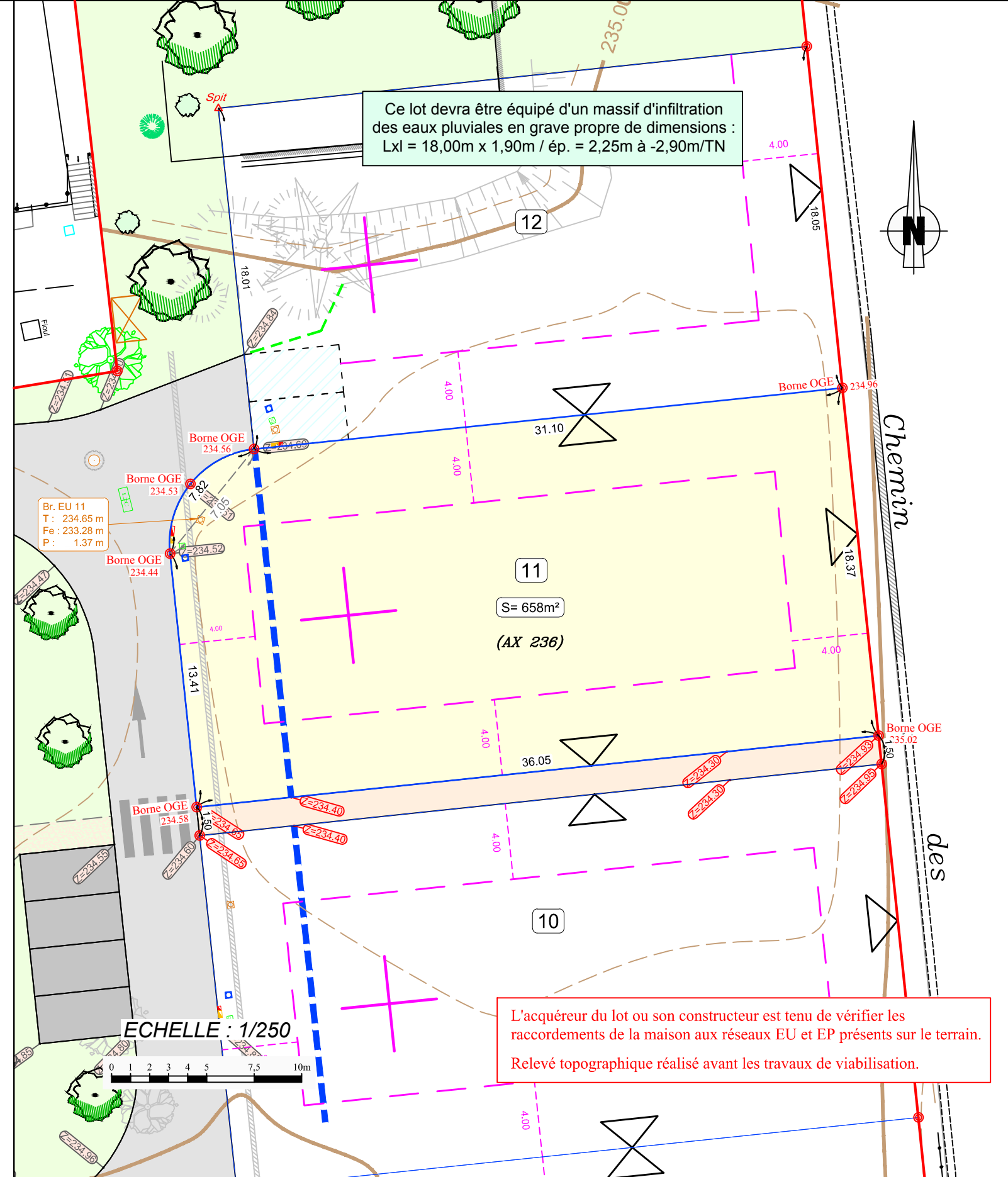
VERSION PRECEDENTE :
 29 mars 2016
 Surface de Plancher : 195 m²
 Emprise au sol : 165 m²



CABINET BOUSSION FLEURY

Géomètres-Experts D.P.L.G.
 90, rue Paul Bert
 69400 - VILLEFRANCHE/SAÔNE
 TEL : 04 74 60 08 58 FAX : 04 74 60 04 66
 email : geometre.expert@cabinet-boussion.com

Dossier : 14709 AB
 Fichier : 14709_LOTS.dwg
 Présentation : LOTS
 Date : 20 octobre 2016



L'acquéreur du lot ou son constructeur est tenu de vérifier les raccordements de la maison aux réseaux EU et EP présents sur le terrain.
 Relevé topographique réalisé avant les travaux de viabilisation.

Superficie privative des lots	Périètre du lotissement	Borne OGE (en place)	Tabouret AEP
Entrées des lots non closes imposées	Limite des lots	Logette EDF	Tabouret EU
Retrait de portail imposé	Orientation préférentielle des faitages	Logette GAZ	Tabouret télécom
Voirie principale en enrobé	Polygone d'implantation des bâtiments	Niveau projeté de la voirie finie (indicatif)	
Trottoir et cheminement piéton	Implantation possible des annexes sur la limite séparative	Niveau projeté des trottoirs finis (indicatif)	
Parkings en enrobé	Altitudes relevées des branchements EU		
Espace Vert			

Levé et dressé par le
 Cabinet BOUSSION-FLEURY
 Géomètre Expert D.P.L.G.
 à VILLEFRANCHE sur SAONE
 04-74-60-08-58
 Dossier : 14709
 Fichier : 14709_LOTS.dwg
 Présentation : LOTS

Département du RHÔNE

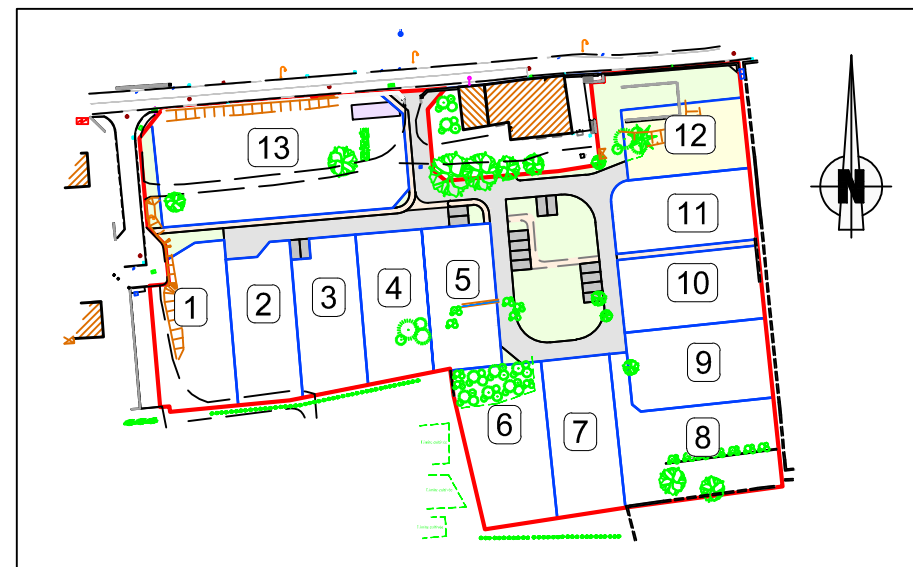
Commune de CHARLY

Rue des Brosses



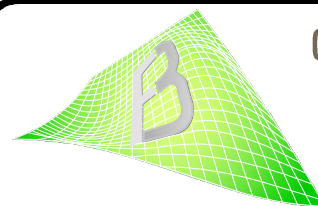
PLAN DE BORNAGE - LOT 12

" Les Jardins d'Emy "



CADASTRE
 Section : AX
 Numéros : 237
 Superficies : 561 m²

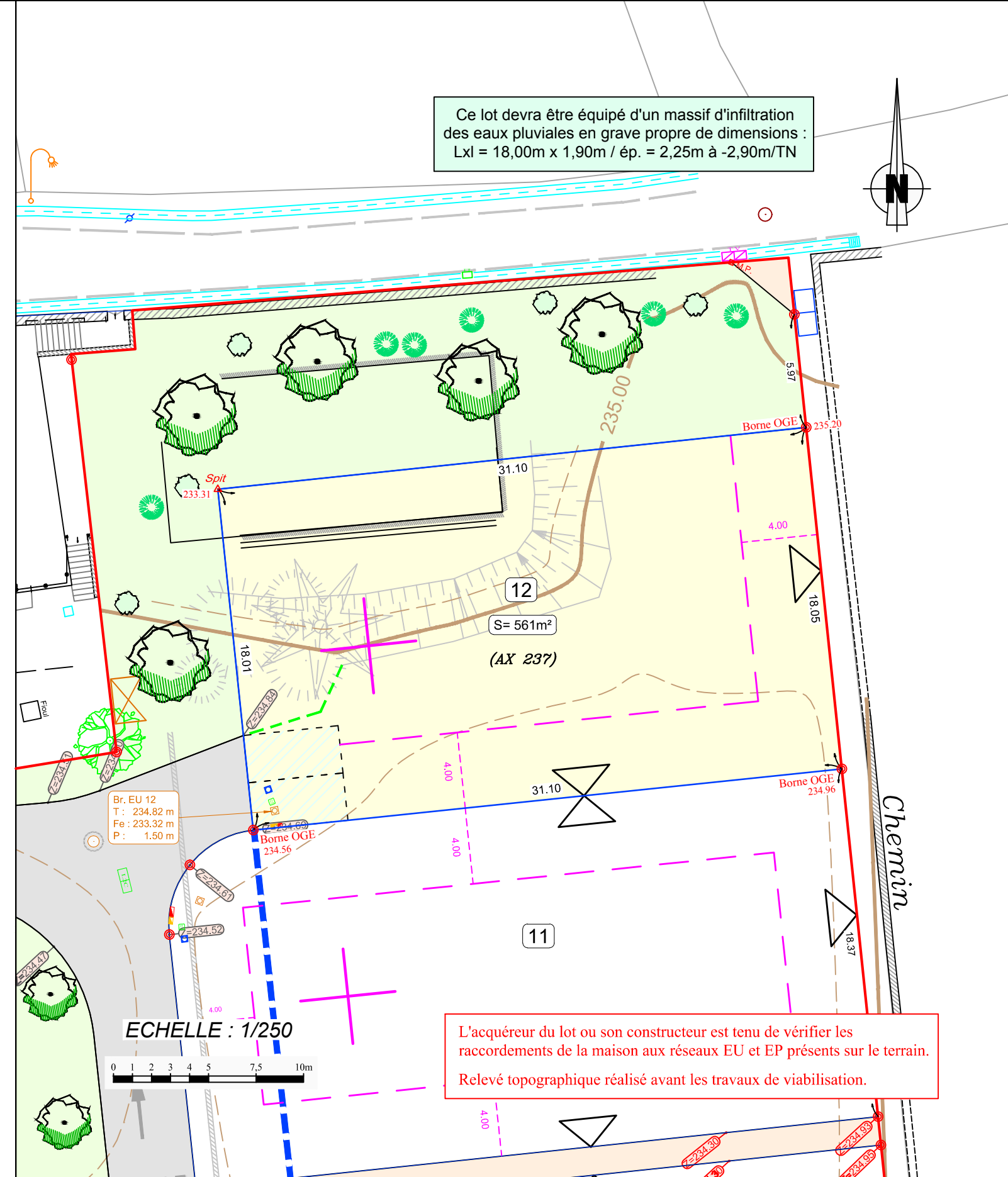
VERSION PRECEDENTE :
 29 mars 2016
 Surface de Plancher : 170 m²
 Emprise au sol : 150 m²



CABINET BOUSSION FLEURY

Géomètres-Experts D.P.L.G.
 90, rue Paul Bert
 69400 - VILLEFRANCHE/SAÔNE
 TEL : 04 74 60 08 58 FAX : 04 74 60 04 66
 email : geometre.expert@cabinet-boussion.com

Dossier : 14709 AB
 Fichier : 14709_LOTS.dwg
 Présentation : LOTS
 Date : 20 octobre 2016



Superficie privative des lots	Périètre du lotissement	Borne OGE (en place)	Tabouret AEP
Entrées des lots non closes imposées	Limite des lots	Logette EDF	Tabouret EU
Retrait de portail imposé	Orientation préférentielle des faitages	Logette GAZ	Tabouret télécom
Voirie principale en enrobé	Polygone d'implantation des bâtiments		
Trottoir et cheminement piéton	Implantation possible des annexes sur la limite séparative		
Parkings en enrobé	Altitudes relevées des branchements EU		
Espace Vert			

Levé et dressé par le Cabinet BOUSSION-FLEURY
 Géomètre Expert D.P.L.G.
 à VILLEFRANCHE sur SAONE
 04-74-60-08-58
 Dossier : 14709
 Fichier : 14709_LOTS.dwg
 Présentation : LOTS

Département du RHÔNE

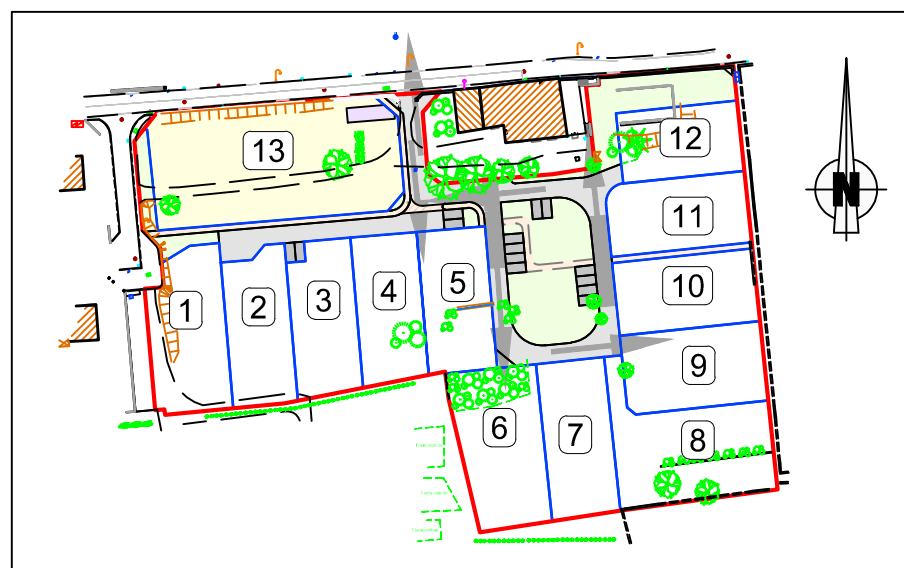
Commune de CHARLY

Rue des Brosses



PLAN DE BORNAGE - LOT 13

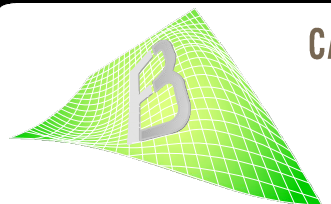
"Les Jardins d'Emy"



CADASTRE
Section : AX
Numéros : 222
Superficies : 1867 m²

VERSION PRECEDENTE :
29 mars 2016

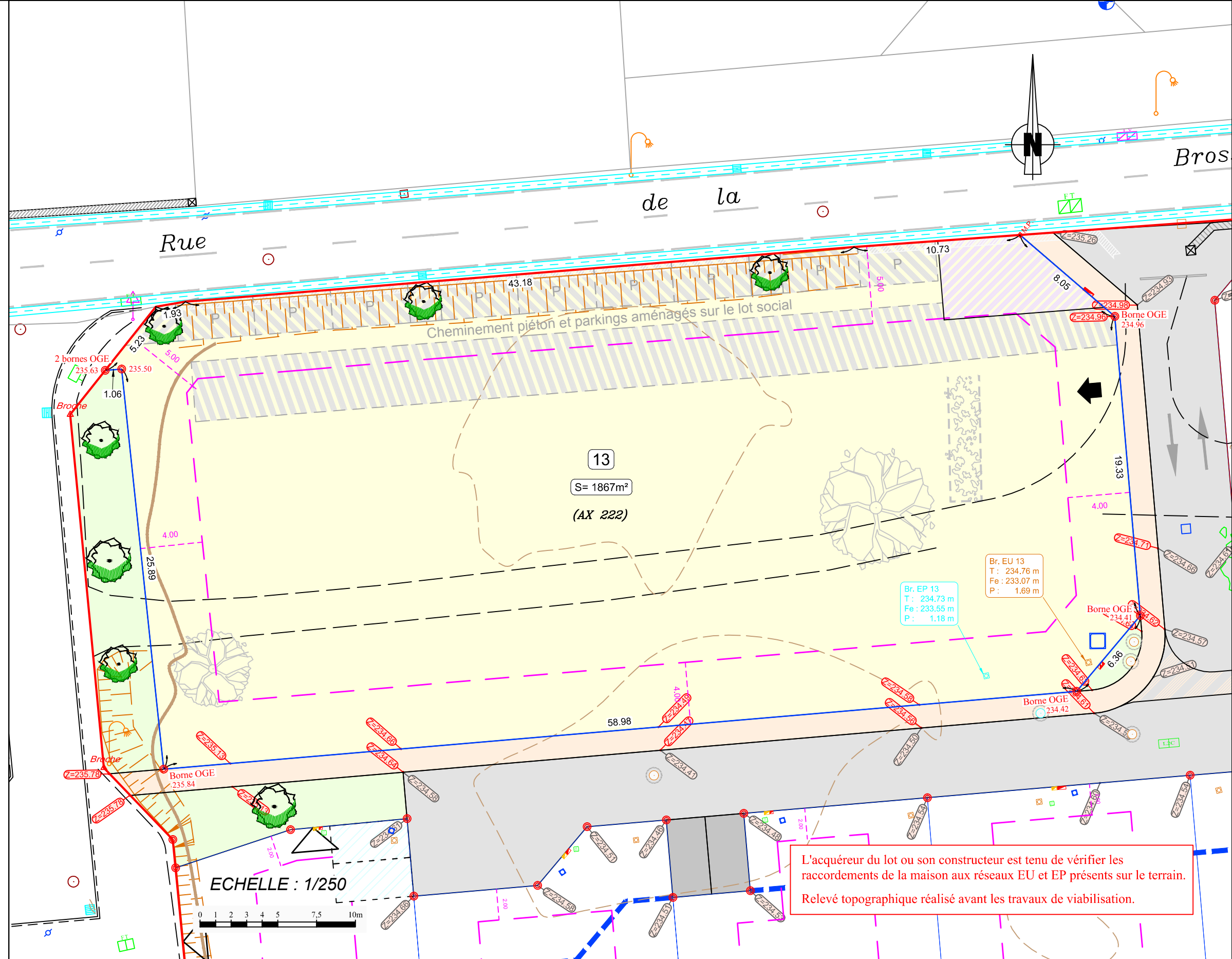
Surface de Plancher : 1050 m²
Emprise au sol : 665 m²



CABINET BOUSSION FLEURY

Géomètres-Experts D.P.L.G.
90, rue Paul Bert
69400 - VILLEFRANCHE/SAÔNE
TEL : 04 74 60 08 58 FAX : 04 74 60 04 66
email : geometre.expert@cabinet-boussion.com

Dossier : 14709 AB
Fichier : 14709_LOTS.dwg
Présentation : LOTS
Date : 19 octobre 2016



- Superficie privative des lots
- Entrées des lots non closes imposées
- Retrait de portail imposé
- Voirie principale en enrobé
- Trottoir et cheminement piéton
- Parkings en enrobé
- Espace Vert

- Périmètre du lotissement
- Limite des lots
- Orientation préférentielle des faitages
- Polygone d'implantation des bâtiments
- Implantation possible des annexes sur la limite séparative
- Altitudes relevées des branchements EU et EP

- Borne OGE (en place)
- Logette EDF
- Tabouret télécom
- Tabouret AEP
- Tabouret EU
- Tabouret EP

Niveau projeté de la voirie finie (indicatif)
Niveau projeté des trottoirs finis (indicatif)

Levé et dressé par le Cabinet BOUSSION-FLEURY Géomètre Expert D.P.L.G. à VILLEFRANCHE sur SAONE 04-74-60-08-58
Dossier : 14709
Fichier : 14709_LOTS.dwg
Présentation : LOTS