

Département de l'AIN

Commune de REYRIEUX

Route de Veissieux le Bas / Chemin de Veissieux le Haut

PLAN DE COMPOSITION

Lotissement " Le Panorama "



NOOVEL - R
AMÉNAGEUR FONCIER

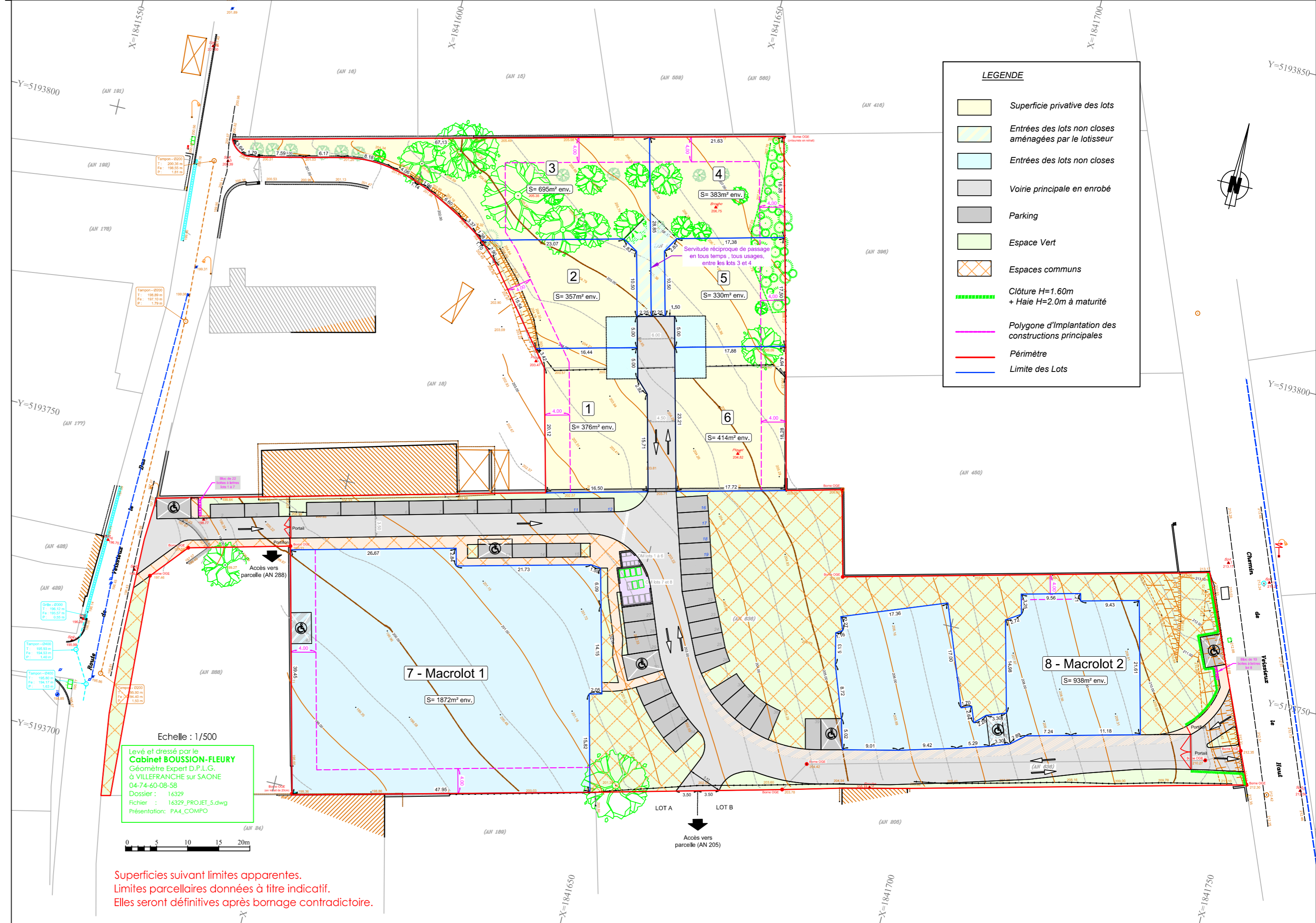
1/500

PA 4

TERRAIN	BUREAU
	Projet 2 25 juillet 2016
	Projet 3 05 septembre 2016

CADASTRE	RATTACHEMENT
Section : AN	Nivellement : NGF
Numéros : 17-18p-636p	Coordonnées : RGF 93 - CC 46
Superficies : ---	

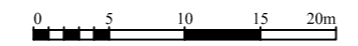
	CABINET BOUSSION FLEURY Géomètres-Experts D.P.L.G. 90, rue Paul Bert 69400 - VILLEFRANCHE/SAÔNE TEL : 04 74 60 08 58 FAX : 04 74 60 04 66 email : geometre.expert@cabinet-boussion.com	Dossier : 16329	AB
	Fichier : 16329_PROJET_5.dwg		
	Présentation : PA4_COMPO		
	Date : 13 janvier 2016		



LEGENDE

- Superficie privative des lots
- Entrées des lots non closes aménagées par le lotisseur
- Entrées des lots non closes
- Voirie principale en enrobé
- Parking
- Espace Vert
- Espaces communs
- Clôture H=1.60m + Haie H=2.0m à maturité
- Polygone d'implantation des constructions principales
- Périmètre
- Limite des Lots

Echelle : 1/500
Levé et dressé par le
Cabinet BOUSSION-FLEURY
Géomètre Expert D.P.L.G.
à VILLEFRANCHE sur SAÔNE
04-74-60-08-58
Dossier : 16329
Fichier : 16329_PROJET_5.dwg
Présentation : PA4_COMPO



Superficies suivant limites apparentes.
Limites parcellaires données à titre indicatif.
Elles seront définitives après bornage contradictoire.