

Département du RHÔNE
Commune de MEYZIEU
53, Rue Joseph Desbois

PLAN DE COMPOSITION

Lotissement SAN MARCO



1/250

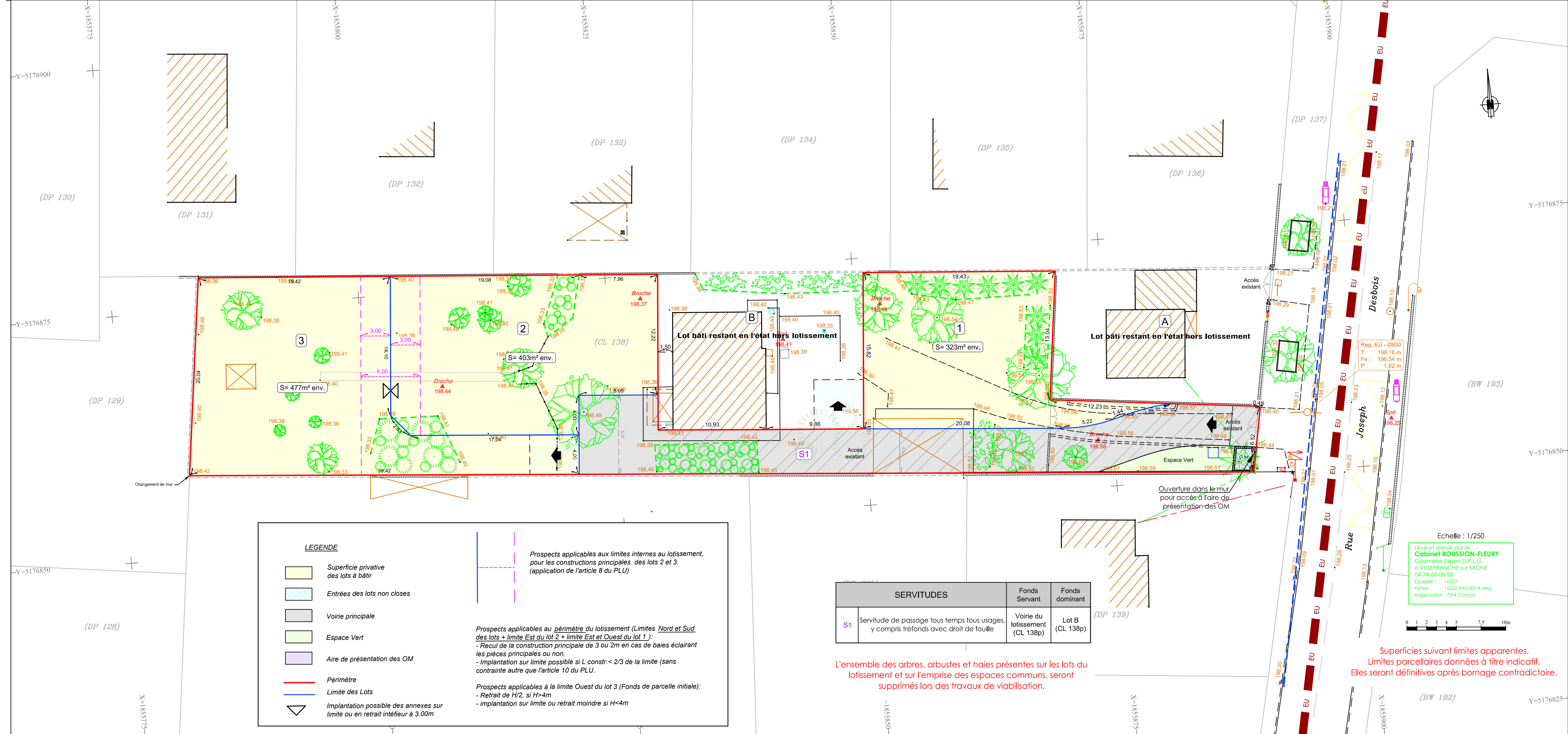
PA 4

TERRAIN		BUREAU	
Levé topo	26 avril 2016	Plan topo	28 avril 2016
		Plan division	02 mai 2016
		PA4 Complété	22 juillet 2016

CADASTRE		RATTACHEMENT	
Section	: DP	Nivellement	: NGF
Numéros	: 138	Coordonnées	: RGF 93 - CC 46
Superficies	: 22a17ca		

CABINET BOUSSION FLEURY
Géomètres-Experts D.P.L.G.
90, rue Paul Bert
69400 - VILLEFRANCHE/SAÔNE
TEL : 04 74 60 08 58 FAX : 04 74 60 04 66
email : geometre.expert@cabinet-boussion.com

Dossier : 16222 GC
Fichier : 16222_PROJET_4.dwg
Présentation : PA4_Compo
Date : 6 janvier 2016



LEGENDE

- Superficie privée des lots à bâtir
- Entrées des lots non closes
- Voirie principale
- Espace Vert
- Aire de présentation des OM
- Périmètre
- Limite des Lots
- Implantation possible des annexes sur limite ou en retrait intérieur à 3.00m

Prospects applicables aux limites internes au lotissement, pour les constructions principales des lots 2 et 3. (application de l'article 8 du PLU)

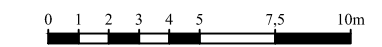
Prospects applicables au périmètre du lotissement (Limites Nord et Sud des lots + limite Est du lot 2 + limite Est et Ouest du lot 1.):
- Recul de la construction principale de 3 ou 2m en cas de baies éclairant les pièces principales ou non.
- Implantation sur limite possible si L constr. < 2/3 de la limite (sans contrainte autre que l'article 10 du PLU).

Prospects applicables à la limite Ouest du lot 3 (Fonds de parcelle initiale):
- Retrait de H/2, si H>4m
- implantation sur limite ou retrait moindre si H<4m

SERVITUDES		
S1	Servitude de passage tous temps tous usages, y compris tréfonds avec droit de fouille	Fonds dominant : Lot B (CL 138p) Fonds Servant : Voirie du lotissement (CL 138p)

L'ensemble des arbres, arbustes et haies présentes sur les lots du lotissement et sur l'emprise des espaces communs, seront supprimés lors des travaux de viabilisation.

Echelle : 1/250
Levé et dressé par le
Cabinet BOUSSION-FLEURY
Géomètre Expert D.P.L.G.
à VILLEFRANCHE sur SAÔNE
04-74-60-08-58
Dossier : 16222
Fichier : 16222_PROJET_4.dwg
Présentation : PA4_Compo



Superficies suivant limites apparentes.
Limites parcellaires données à titre indicatif.
Elles seront définitives après bornage contradictoire.